

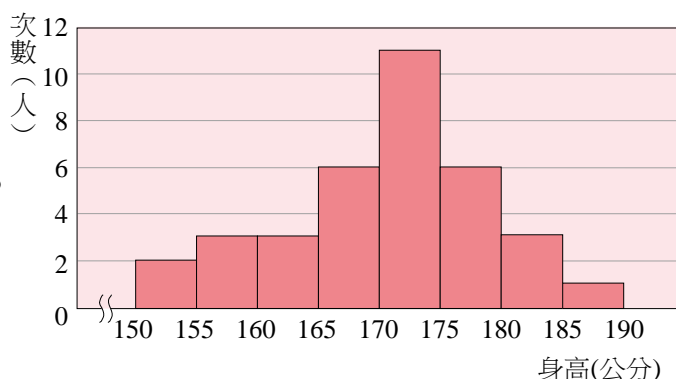
主題 1—生活中的統計圖表 (複習)

1.右圖是七年 7 班學生的身高次數分配直方圖，依圖回答下列問題。

(1) 哪一組的人數最多？

(2) 身高在 175~180 公分的學生有幾位？

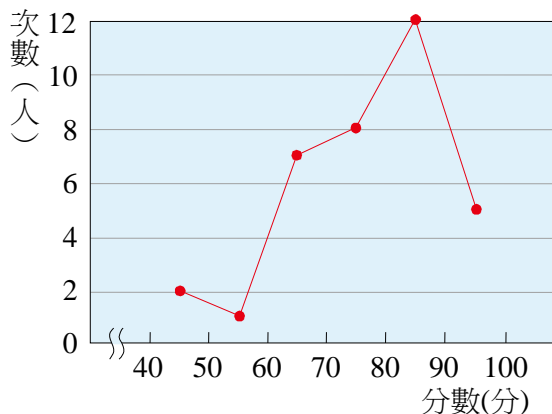
(3) 身高未滿 170 公分的同學有幾位？



2. 右圖是七年 4 班數學分數的統計圖，依圖回答下列問題。

(1) 右圖是哪一種統計圖？

(2) 不及格(未滿 60 分)有幾人？



主題 2 分組的次數分配表

【活動 3】統計圖表製作: 製作次數分配表、折線圖

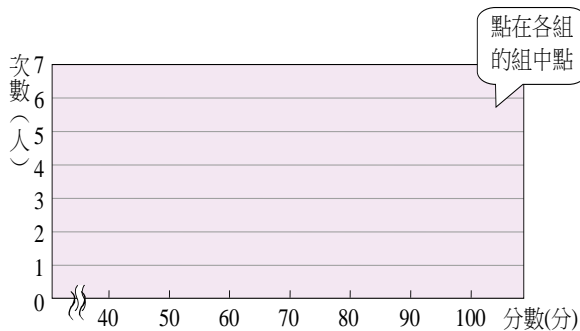
表1 八年甲班數學測驗分數(滿分100分)

座號	1	2	3	4	5	6	7	8	9	10
分數	91	44	70	95	89	75	70	81	46	80
座號	11	12	13	14	15	16	17	18	19	20
分數	48	90	56	81	91	91	66	84	89	64
座號	21	22	23	24	25					
分數	84	76	100	65	54					

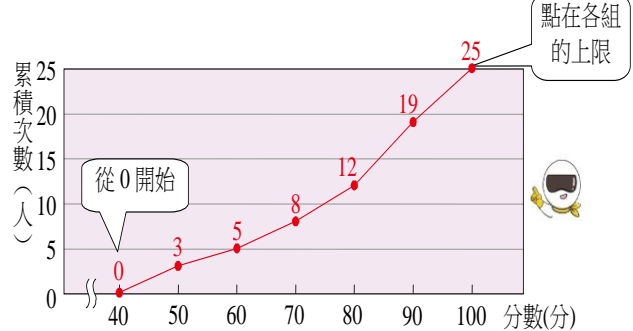
- 請依據左邊原始資料製作並完成次數分配格、直方圖、折線圖:
- 進行分組:
 - 圈出最大值與最小值
 - 決定組數: _____ 組距: _____
 - 圈出各組的下限(含)與上限(不含), 寫出各組組中點
 - 100分在哪一組: _____
 - 組中點: 各組上限與下限的平均

八年甲班數學測驗分數)次數分配表/累積次數分配表/相對次數(%)/累積相對次數分配表

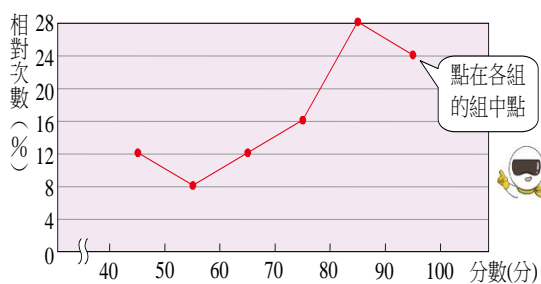
分數(分)	計數符號欄	次數(人)	組中點	累積次數(人)	相對次數(%)	累積相對次數(%)
40~50						
50~60						
60~70						
70~80						
80~90						
90~100						
合計						



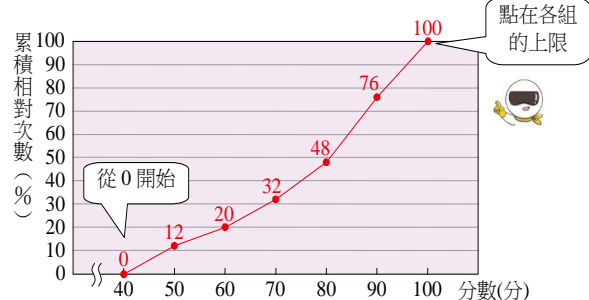
八年甲班數學測驗分數次數分配折線圖



八年甲班數學測驗分數累積次數分配折線圖



八年甲班數學測驗分數相對次數分配折線圖



八年甲班數學測驗分數累積相對次數分配折線圖

(1) 若想對未滿 60 分的學生進行補救教學，則共有多少人需進行補救學習？

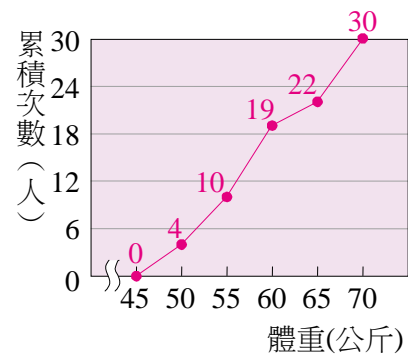
5 人

(2) 若想對 80 分以上(含)的學生給予獎勵，則共有多少人可以得到獎勵？

$25 - 12 = 13$ (人)或 $7 + 6 = 13$ (人)

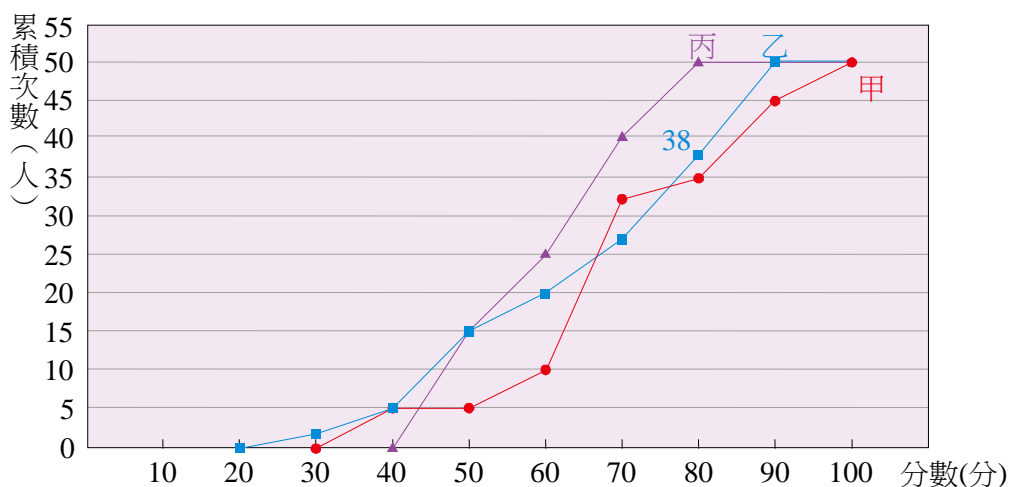
下表是小妍全班的體重累積次數分配表，請完成它並繪製累積次數分配折線圖。

體重(公斤)	次數(人)	累積次數(人)
45~50	4	4
50~55	6	10
55~60	9	19
60~65	3	22
65~70	8	30
合計	30	



例 1 報讀累積次數分配折線圖

某國中八年級甲、乙、丙三班各有 50 位學生，下圖是數學科段考分數的累積次數分配折線圖，依圖回答下列問題：

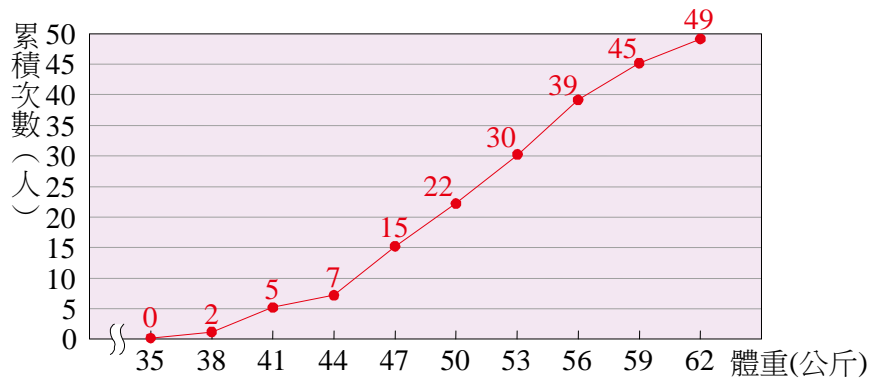


(1) 哪一班的不及格(未滿 60 分)人數最多？

(2) 哪一班 80 分以上(含)的人數最多？

(3) 此次段考的最高分出現在哪一班？

下圖為小翊全班的體重累積次數分配折線圖，依圖回答下列問題：



- (1) 小翊全班共有多少人？
- (2) 全班體重 50 公斤以上(含)的有多少人？

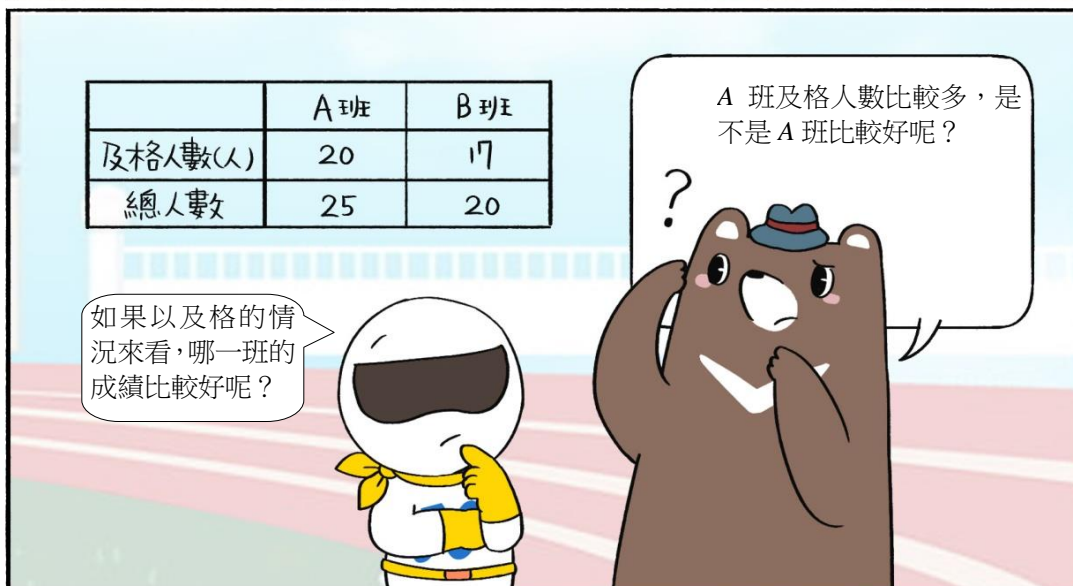
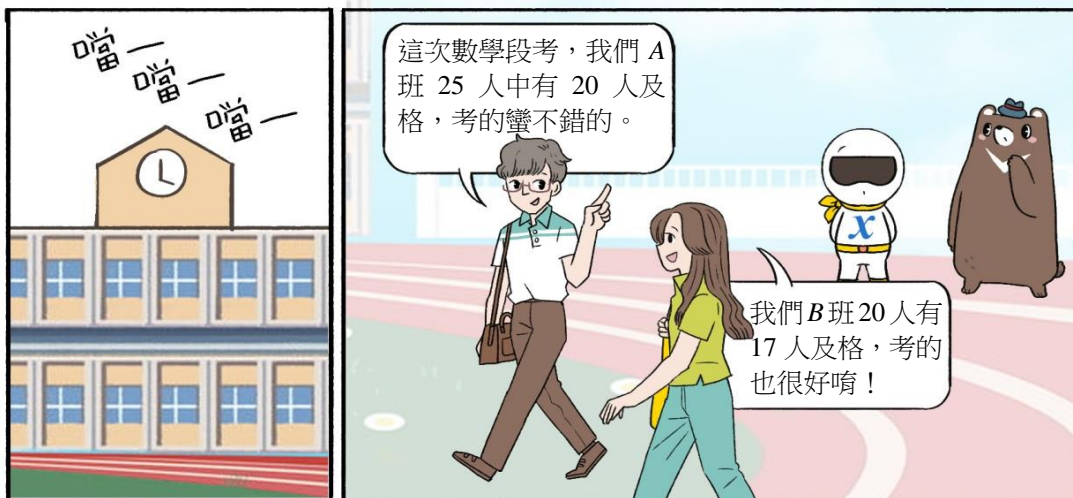


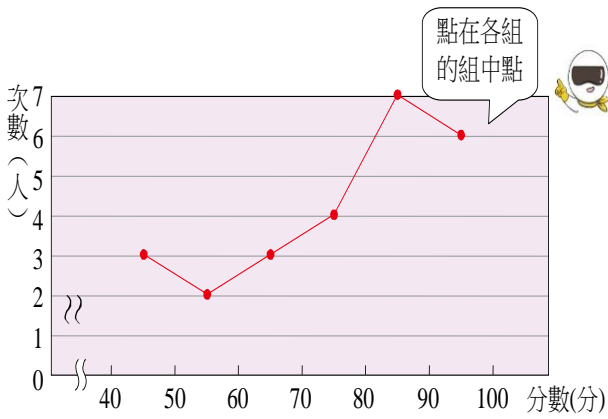
表1 八年甲班數學測驗分數(滿分100分)

座號	1	2	3	4	5	6	7	8	9	10
分數	91	44	70	95	89	75	70	81	46	80
座號	11	12	13	14	15	16	17	18	19	20
分數	48	90	56	81	91	91	66	84	89	64
座號	21	22	23	24	25					
分數	84	76	100	65	54					

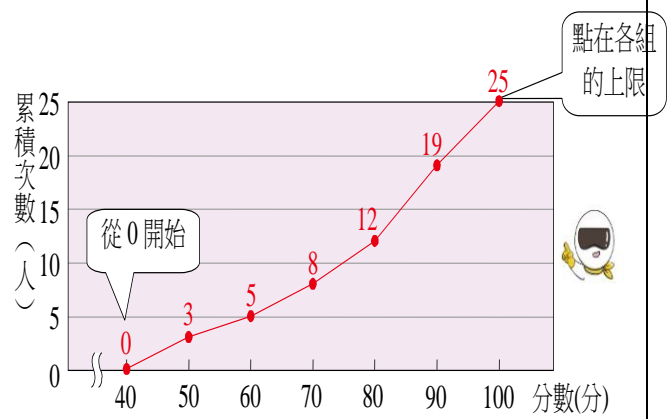
- 請依據左邊原始資料製作並完成次數分配格、直方圖、折線圖:
- 進行分組:
 - 圈出最大值與最小值
 - 決定組數:_____ 組距:_____
 - 圈出各組的下限(含)與上限(不含), 寫出各組組中點
 - 100 分在哪一組:_____
 - 組中點: 各組上限與下限的平均。

八年甲班數學測驗分數(滿分 100 分)次數分配表/累積次數分配表/

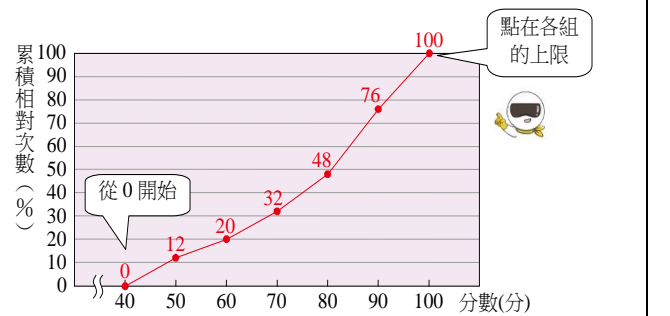
分數(分)	計數 符號欄	次數(人)	組中點	累積次 數(人)	
40~50		3		3	
50~60		2		5	
60~70		3		8	
70~80		4		12	
80~90		7		19	
90~100		6		25	
合 計		25			



八年甲班數學測驗分數次數分配折線圖

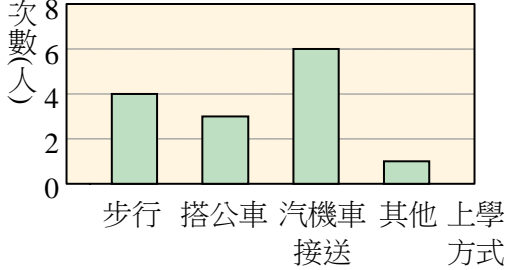
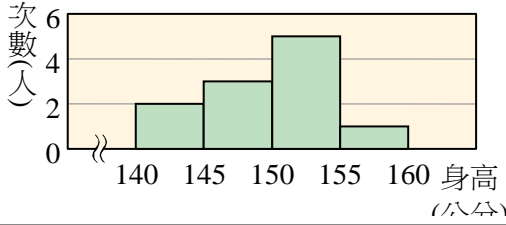


八年甲班數學測驗分數相對次數分配折線圖



八年甲班數學測驗分數累積相對次數分配折線圖

長條圖與直方圖使用時機的差別：

名稱	使用時機	舉例
長條圖	當資料是呈現每一個調查類別的次數時，一般會以長條圖呈現，資料未必是數值，也不一定有先後順序。	 <p>次數(人)</p> <p>步行 搭公車 汽機車 其他 上學 接送 方式</p>
方圖	當資料的數值可以由小到大排列，且適合分組，就能以直方圖呈現。	 <p>次數(人)</p> <p>140 145 150 155 160 身高 (公分)</p>