

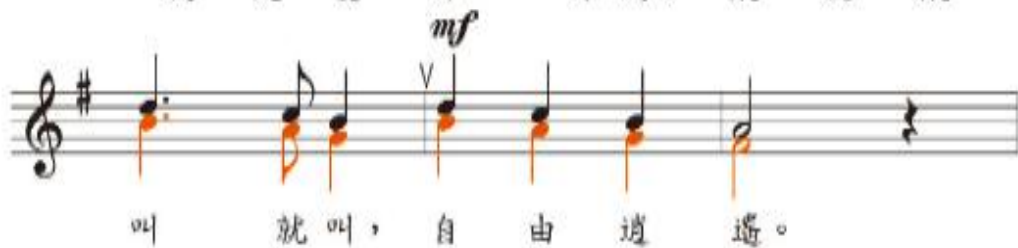
讓我們一起演唱〈我是隻小小鳥〉，一起感受二部合唱的和諧樂音。

## 我是隻小小鳥

 演唱  
輕快的

(二部合唱)

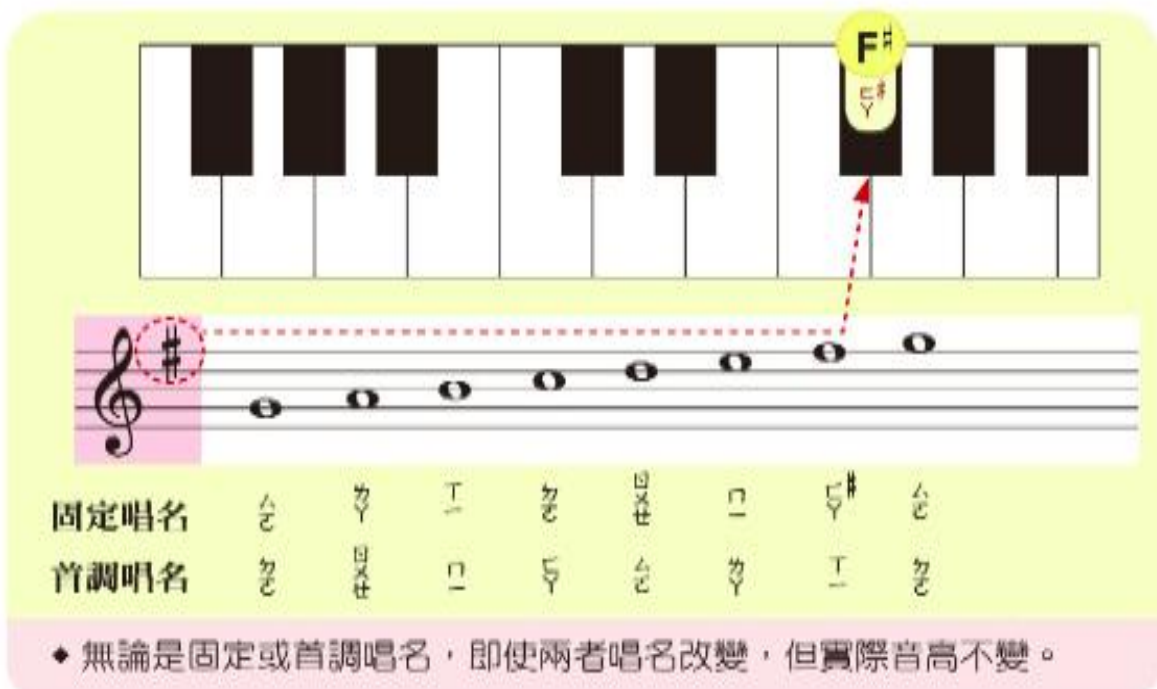
德國民謠  
劉德維 譯詞





# G大調 影片

你發現歌曲〈我是隻小小鳥〉在高音譜號有一個升記號  $\sharp$  在第五線上嗎？當  $\sharp$  放在高音譜號的第五線時，是G大調的意思，代表所有的  $F$  音都要升高半音。



固定唱名	sol	la	si	do	re	mi	fa $\sharp$	sol
首調唱名	do	re	mi	fa	sol	la	si	do

◆ 無論是固定或首調唱名，即使兩者唱名改變，但實際音高不變。

唱唱看，有什麼不同？

C大調



G大調



首調唱名：是以樂譜中的調號作為起首音，例如：若是G大調的話，那G就要當成第一個音，唱成「do」。



## 單元三：音樂與和聲

### 活動四：我是隻小小鳥

#### 領域及議題能力指標

1-2-1 探索各種媒體、技法與形式，了解不同創作要素的效果與差異，以方便進行藝術創作活動。

1-2-2 嘗試以視覺、聽覺及動覺的藝術創作形式，表達豐富的想像與創作力。

1-2-3 參與藝術創作活動，能用自己的符號記錄所獲得的知識、技法的特性及心中的感受。

1-2-4 運用視覺、聽覺、動覺的創作要素，從事展演活動，呈現個人感受與想法。

2-2-7 相互欣賞同儕間視覺、聽覺、動覺的藝術作品，並能描述個人感受及對他人創作的見解。

【人權教育】1-2-5 察覺並避免個人偏見與歧視態度或行為的產生。

【生涯發展教育】3-2-2 學習如何解決問題及做決定。

#### 教學活動內容

1. 認識 G 大調。
2. 解釋無論是 G 大調首調或固定唱名，雖然唱名改變，但實際音高不變。
3. C 大調、G 大調譜例視唱。
4. 認識 C 大調與 G 大調。
5. 認識全音與半音。
6. 演唱歌曲—二部合唱〈我是隻小小鳥〉。
7. 分兩聲部練習，輪流演唱後再做二部合。

評量方式：觀察與實作評量