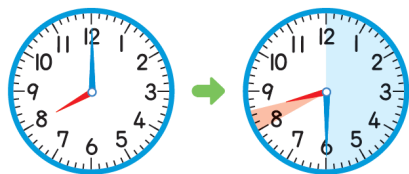


數學領域一上第 9 單元 (9-4) 教案

領域/科目	數學	設計者	張妙鳳
實施年級	一上	教學時間	40分鐘
活動名稱	幾點半		
設計依據			
學習重點	學習表現	n-I-9 認識時刻與時間常用單位。	總綱與領綱之核心素養
	學習內容	N-1-6 日常時間用語：以操作活動為主。簡單日期報讀「幾月幾日」；「明天」、「今天」、「昨天」；「上午」、「中午」、「下午」、「晚上」。簡單時刻報讀「整點」與「半點」。 (目標1、2、3、4)	
融入議題與其實質內涵	<ul style="list-style-type: none"> ● 性別平等教育 性 E11 培養性別間合宜表達情感的能力。 ● 人權教育 人 E5 欣賞、包容個別差異並尊重自己與他人的權利。 ● 科技教育 科 E2 了解動手實作的重要性。 ● 品德教育 品 E3 溝通合作與和諧人際關係。 ● 資訊教育 資 E2 使用資訊科技解決生活中簡單的問題。 		

	<p>●生涯規劃教育</p> <p>涯 E7 培養良好的人際互動能力。</p> <p>涯 E12 學習解決問題與做決定的能力。</p> <p>●閱讀素養教育</p> <p>閱 E1 認識一般生活情境中需要使用的，以及學習學科基礎知識所應具備的字詞彙。</p> <p>閱 E8 低、中年級以紙本閱讀為主。</p> <p>閱 E11 低年級：能在一般生活情境中，懂得運用文本習得的知識解決問題。</p> <p>閱 E13 願意廣泛接觸不同類型及不同學科主題的文本。</p> <p>●戶外教育</p> <p>戶 E5 善用教室外、戶外及校外教學，認識生活環境（自然或人為）。</p>	
與其他領域/科目的連結	生活	
教材來源	●康軒版數學一上課本第9單元	
教學設備/資源	<p>●課本、習作、電子書</p> <p>●教具時鐘</p>	
學習目標		
<p>1. 能正確報讀鐘面上「幾點半」的時刻。</p> <p>2. 能對照時鐘和數字鐘的時刻，並理解生活中常見時間工具呈現方式。</p> <p>3. 能根據情境正確報讀生活事件發生的時刻。</p> <p>4. 能認識與使用上午、中午及下午等日常時間用語報讀「幾點半」。</p>		
教學活動設計		
教學活動內容及實施方式	時間	評量方式
<p>【活動4】幾點半</p> <p>• 能撥出半點的時刻，並使用日常時間用語(如：上午、中午、下午和晚上)報讀半點的時刻。</p> <p>一、引起動機：</p> <p> 複習上一節課「幾點鐘」，老師撥時鐘，學生說出鐘面的時刻，並表演出對應時刻所做的事情。</p> <p>二、發展活動</p> <p>1. 哥哥騎車到公園</p> <p> T：哥哥從8點鐘開始騎車，長針又走了半圈才到公園，拿出時鐘撥撥看。</p>	<p>3分 鐘</p> <p>15分 鐘</p>	<p>●口頭發表</p> <p>●實作表現</p> <p>●實作表現</p> <p>●口頭發表</p>



T：這時長針指著哪裡？短針指在哪裡？

S：長針指著6，短針指在8和9的中間。

T：長針指著6，短針指在8和9的中間，是8點半。所以哥哥是什麼時候到達公園的？

S：8點半。

T：長針指著6，短針指在8和9的中間，是8點半。數字鐘會這樣表示 $8:30$ 。8點半也可以說是8點30分。請在課本內 $8:30$ 的下面寫上數字鐘的表示。

S：寫上 $8:30$ 。

T：播放解題動畫。

S：觀賞動畫。

T：從8點半開始，長針又走了半圈，拿出時鐘撥撥看。

T：這時長針指著哪裡？短針指在哪裡？是幾點呢？

S：長針指著12，短針指著9，是9點鐘。

T：哥哥回到家時，長針指著哪裡？短針指在哪裡？是幾點呢？

S：長針指著6，短針指在10和11的中間，是10點半。

T：哥哥是什麼時候回到家的？

S：10點半。

T：請在課本內 $10:30$ 的下面寫上數字鐘的表示。

T：播放解題動畫。

S：觀賞動畫。

T：長針從12開始走了半圈，走到6，這時短針會在兩個數字的中間，是半點鐘。長針再從6開始走半圈，走到12，這時短針會指著任一個數字，就是整點鐘。

T：哥哥在公園騎車的時候，是上午、中午、下午還是晚上？

S：上午。

2. 思好參加校外教學

T：思好和同學什麼時候從學校出發？

S：上午8點半。

T：出發時，鐘面上長針指在哪裡？短針指在哪裡？

S：長針指著6，短針指在8和9的中間。

● 課堂問答

學習輔助教材：

可供操作的教具時鐘

15分
鐘

● 口頭發表

● 課堂問答

<p>T：什麼時候抵達遊樂園？這時長針指在哪裡？短針指在哪裡？</p> <p>S：上午9點半，這時長針指著6，短針指在9和10的中間。</p> <p>T：長針和短針都指著12，是幾點？這時思妤和同學在做什麼？</p> <p>S：中午12點，他們在吃午餐。</p> <p>T：他們什麼時候集合準備離開遊樂園？這時長針指在哪裡？短針指在哪裡？</p> <p>S：下午2點半離開，這時長針指著6，短針指在2和3的中間。</p> <p>T：播放解題動畫。</p> <p>S：觀賞動畫。</p>		
<p>3. 動動腦時間</p> <p>T：這幾個時鐘哪一個壞掉了？注意觀察長、短針的位置。說說看，你是怎麼知道的？</p> <p>S：觀察鐘面後回答。</p> <p>T：撥時鐘撥出11點半、12點半、1點半。</p> <p>S：辨別出11點半、12點半、1點半的鐘面。</p>	5分鐘	<ul style="list-style-type: none"> ● 口頭發表 ● 課堂問答 ● 作業評量
<p>三、老師總結</p> <ul style="list-style-type: none"> • 長針是指6，短針指在兩個數字之間的時刻，就是「幾點半」。 • 白天的12點稱為中午，中午以前稱為上午，中午以後稱為下午。 <p style="text-align: center;">～第四節結束/共5節～</p>	2分鐘	
<p>參考資料</p>	<p>● 康軒版數學一上教師手冊</p>	