




課 程 主 題：公 斤 與 公 克 班 級： 年 班 號 姓 名：

1. 下 面 哪 些 是 測 量 重 量 的 工 具？



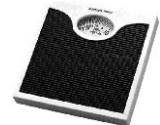

在 () 裡 打 \checkmark ：

<p>①</p>  <p>()</p>	<p>②</p>  <p>()</p>
<p>③</p>  <p>()</p>	<p>④</p>  <p>()</p>

2. 下 面 哪 些 是 測 量 重 量 的 工 具？


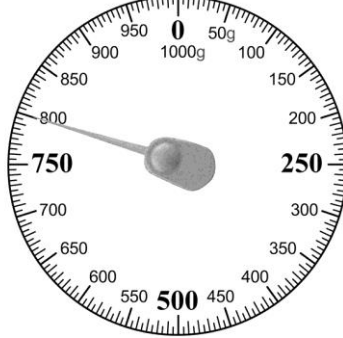
在 () 裡 打 \checkmark 。

(1) (2) (3) (4)


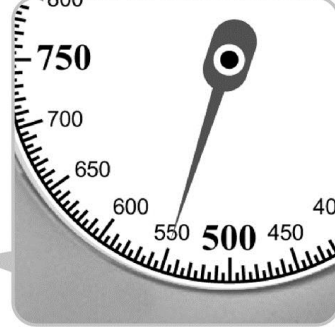
() () () ()

3. 下 面 物 品 有 多 重？

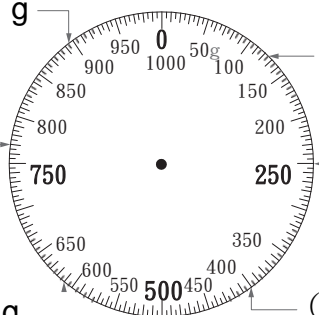
() 公 克

4. 有 多 重？ 填 填 看 看。

() 公 克

5. 箭 頭 所 指 的 刻 度 各 是 多 少？

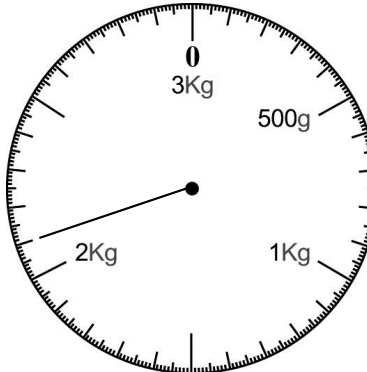


() g () g

() g () g

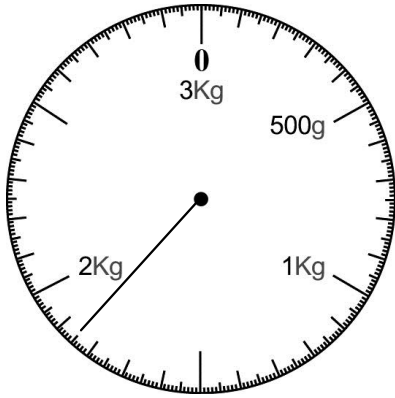
() g () g

6. 指 針 所 指 的 刻 度 各 是 多 少？



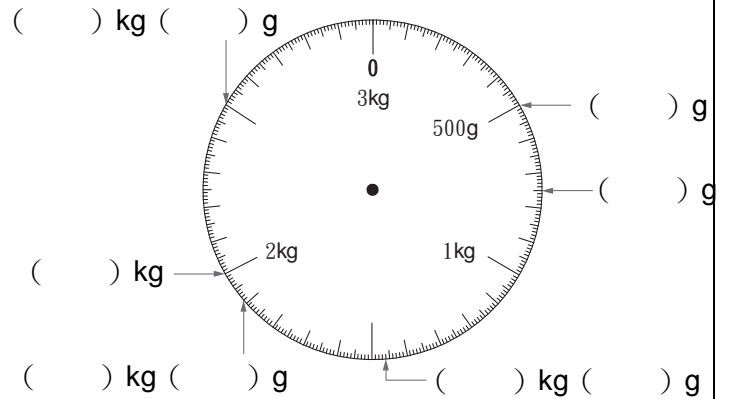
() kg () g

7. 指針所指的刻度各是多少？



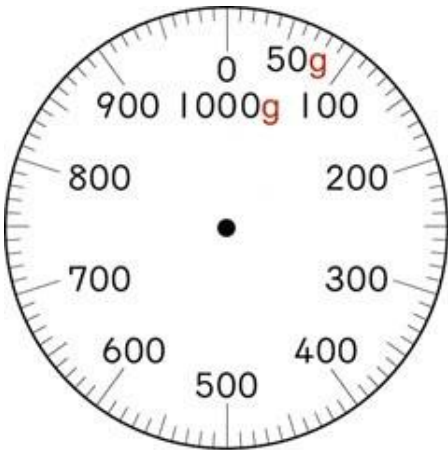
() kg () g

8. 箭頭所指的刻度各是多少？

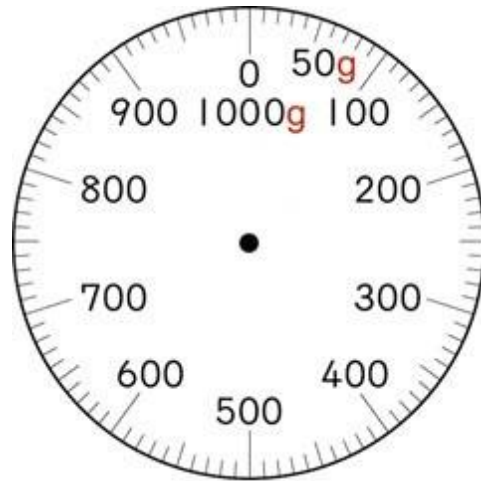


() kg () g
 () kg () g
 () kg () g

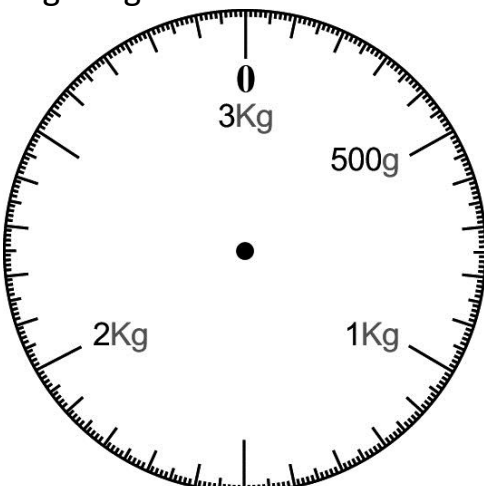
9. 在秤面上畫出指針的位置：
550 公克



10. 在秤面上畫出指針的位置：
900 公克



11. 在秤面上畫出指針的位置。
1kg 800g



12. 在秤面上畫出指針的位置。
2kg 450g

