

版畫

- 利用各種不同的"版"材，印製而成的複數的藝術，並非直接以手描繪而成。

- 版畫不可無限量地印製，版畫家必須在作品上簽名，並註明限定張次，以證明為原作。試作可印整套張數(作者自己決定)的五分之一，如五十張一套，可有十張之試作，則在藝術道德上，不可超過此數目，印製完成，原版必須作廢，或在對角線以銳刀割二道對角線，也有在角落劃"x"記，以示絕版。

版畫簽名之方式

(國際慣例上以鉛筆簽名)

- 1. 版畫張次如3/30即表示整套版為30張，此為第3張，或A.P . (ARTIST PROOF 試作)
- 2. 畫題
- 3. 製作年代
- 4. 美術家簽名位置

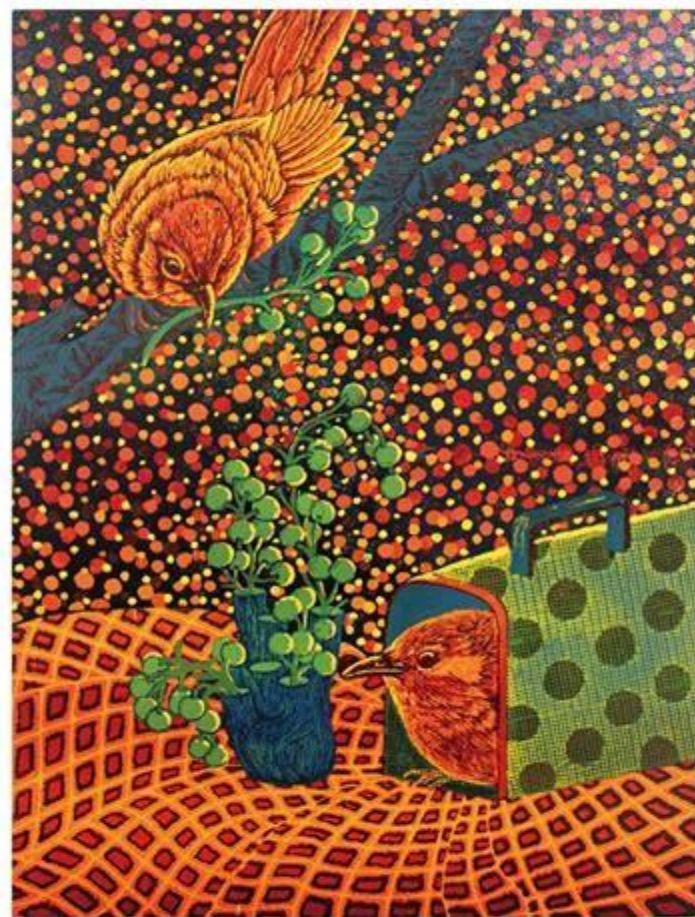


版畫特有的簽名方式

(國際間通用規定)

在完成的版畫作品上，藝術家有簽名的責任。
(按國際慣例，大都採用鉛筆簽名，將限定張數及張次寫於左下角，畫題簽在中間，姓名和製作年代日期等則簽在右下角，表示對該原作負責的製作態度。)如欲購買真正的版畫原作，除了能了解版畫的定義外，若能有下列資料，更能判定版畫的真偽。

1. 畫家名 (Artist Name)
2. 畫題 (Title)
3. 技法 (Technique)
4. 製作年代 (Making Time)
5. 紙張尺寸：長×寬 (cm)
6. 畫面尺寸：長×寬 (cm)
7. 限定號數 (Edition Number)
8. 有無簽名
9. A.P. (試版作品) 及 H.C. (商業用樣品)
之張數
10. 作品之狀態 (原畫有無破損、污漬、發霉
弄髒、折損、斑點、退色) 等。



1/3
張次 / 張數

寧靜的夏天
↓
作品名稱

張小文 2015
↓
作者簽名 年代

國際慣例採用鉛筆簽名~要記得喔!

版畫的種類

- 版畫可分為凸、凹、平、孔版四種，此四種版之形式各有其獨特性質及特殊效果，可採兩三種版混合使用，能產生多樣的內容，比一般繪畫直接以手繪方式更為自由。

凸版	凹版	平版	孔版
<p>A木版畫 B紙版畫 C實物版畫 D黏土版畫 E橡膠版畫 F石膏版畫 G保麗龍版畫 H珍珠版畫</p>	<p>A金屬版畫 B墊版畫 C紙版畫</p>	<p>A石版畫 B鋁版畫及鋅版畫 C毛玻璃版畫 D浮油畫</p>	<p>A絹版畫 B紙孔版畫</p>

- (一)凸版型的版畫:指受墨部位在版材凸的地方以橡膠版製作過程來說;作者在一塊軟質木材版上，用銳利的雕刻刀，把圖紋中不要的部份刻除削掉，最後把心中所想要的圖留下來，就形成凸出部份，然後在這凸出部份塗墨(滾墨)，或著色再覆蓋紙張於版面上，經過壓印、或擦印，如此版子上的油墨會「倒印」在紙上，此種印刷過程叫做「凸印製版」。凸版畫給人「簡樸古拙」，富有感性與靈性。

- (二)凹版型的版畫:指受墨部份在凹陷部份
凹版型版畫，從其製版方法可分「直刻凹版畫」
和「腐蝕凹版畫」。直刻凹版畫是直接用雕
刻刀、尖筆、針筆等工具，在版材上直接刻劃
線條或痕跡，然後將油墨「塞塗」進入這些凹
痕裡，並擦乾淨表面多餘油墨，然後覆蓋「濕
紙」(一般圖畫紙、或素描紙浸濕)，經壓印機
壓力轉印出來，此法稱為直刻法。

- 腐蝕凹版畫是藉助化學酸液(如硝酸、鹽化鐵等)來腐蝕銅版(背面要有防腐蝕劑處理)，再用凹印法印刷而成。
- 凹版畫給人纖細又敏銳的感受，常以「線」為表現主題。

- (三)平版型版畫:指受墨部份在表面部分
平版的特性是受墨部份和非受墨部分並沒有高低差別，而是在平面版上利用「水油不相混」的原理，便有圖紋部份保有一層有油脂的油墨，而無圖紋的部份則保持一層可吸收水份的膠膜。因此在版面滾上平版油墨之後，有圖紋部份便會排斥水份而吸收油墨，無圖紋部份水份而形成抗墨作用，如此有圖紋部份會被印出來，而無圖紋部份會空白，這就是平版的基本原理。

- (四)孔版型版畫:指凡是圖紋部份呈「漏孔」者，墨色通過有漏孔眼的版材，漏孔到版下的紙張上，這種「透過式」印刷，因給墨裝置在網面之上，而紙張是放在網面之下，並且用橡皮刮刀印刷，作品是正面性圖紋，這是與凸、凹、平三種版式所印的反面性圖紋(左右相反)不同之處。

凹版印製原理

CW Printmaking Studio



銅板.鋅版或壓克力板
皆可製作凹版

銅板凹陷區域
(油墨覆蓋處)
可用酸液進行腐蝕或以
直刻法雕刻圖像畫面

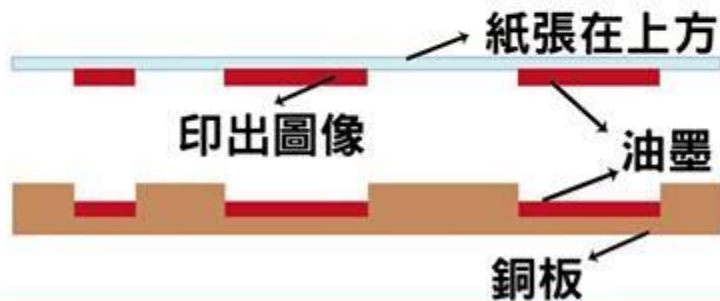
印製完成的圖案



油墨

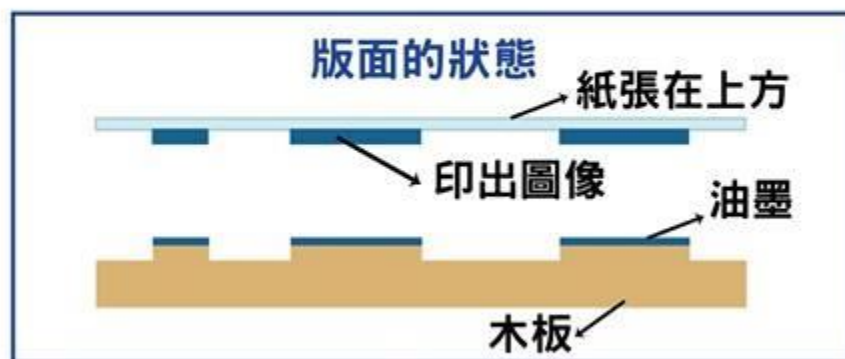
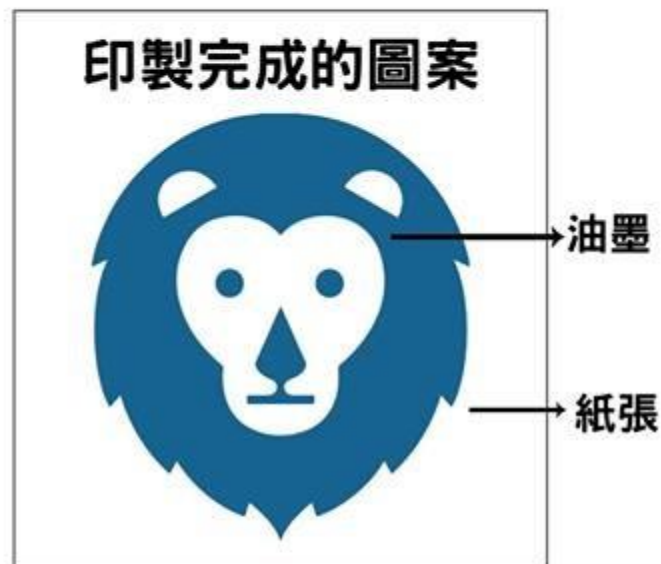
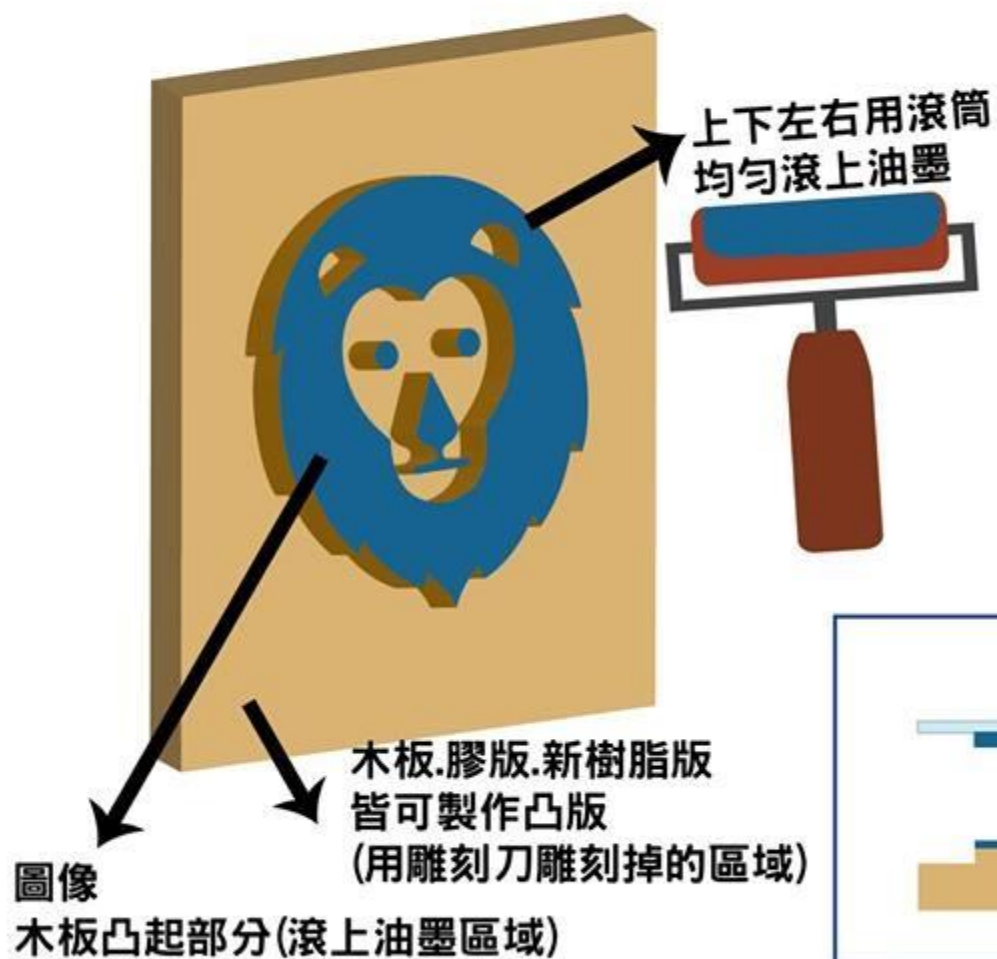
紙張

版面的狀態



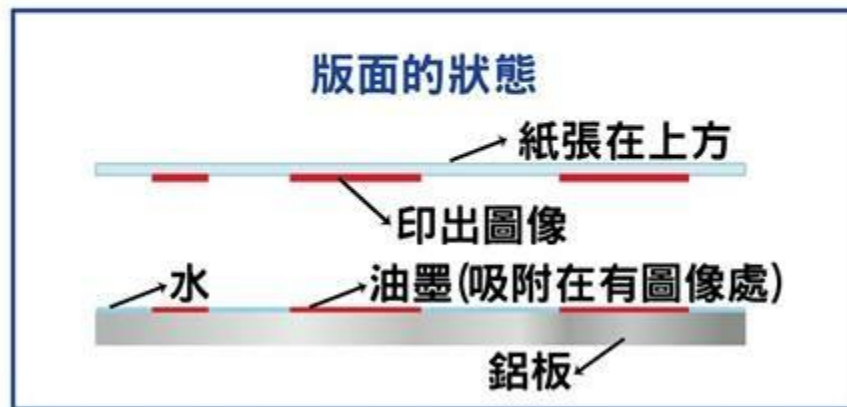
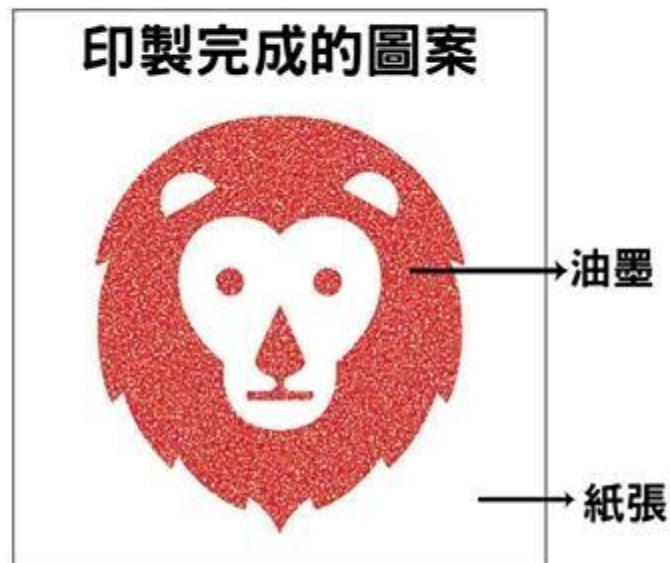
凸版印製原理

CW Printmaking Studio



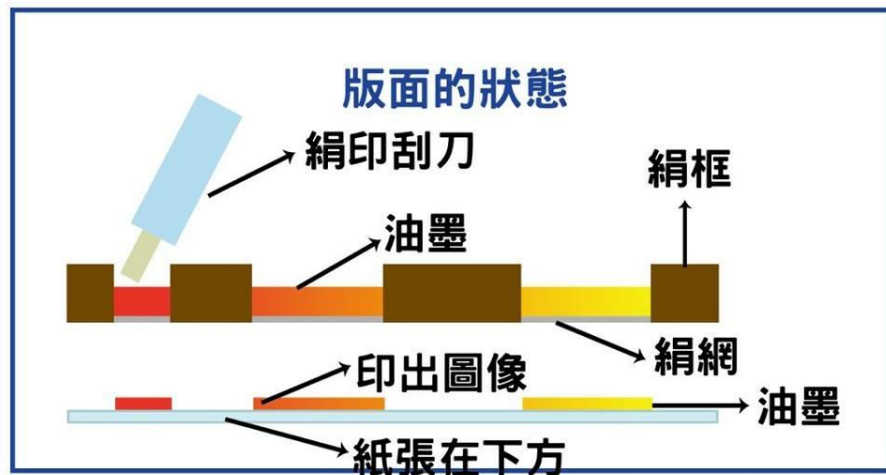
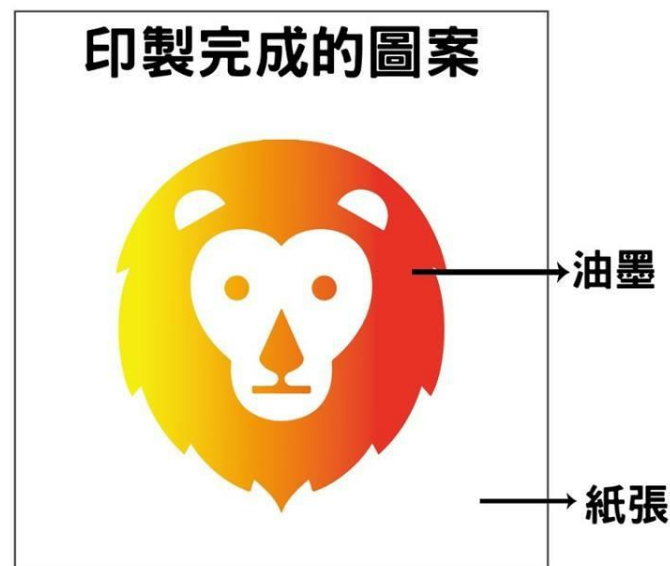
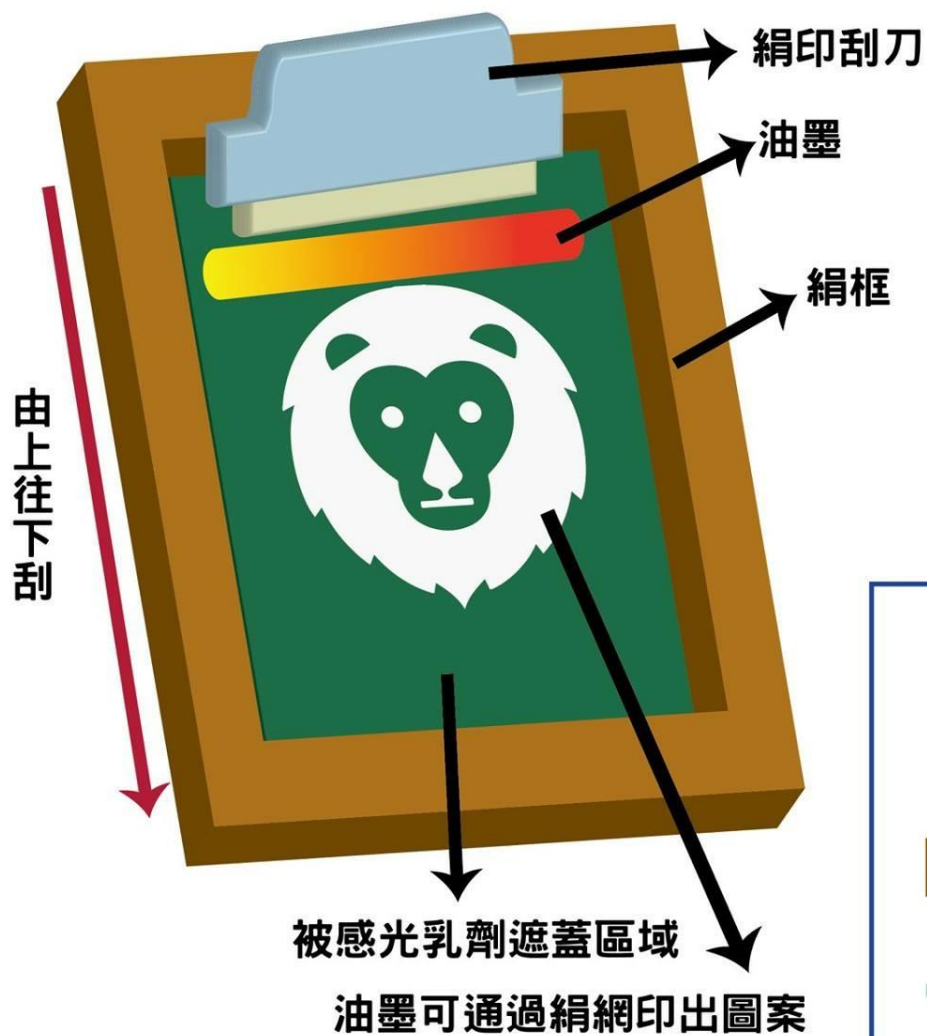
平版印製原理

CW Printmaking Studio



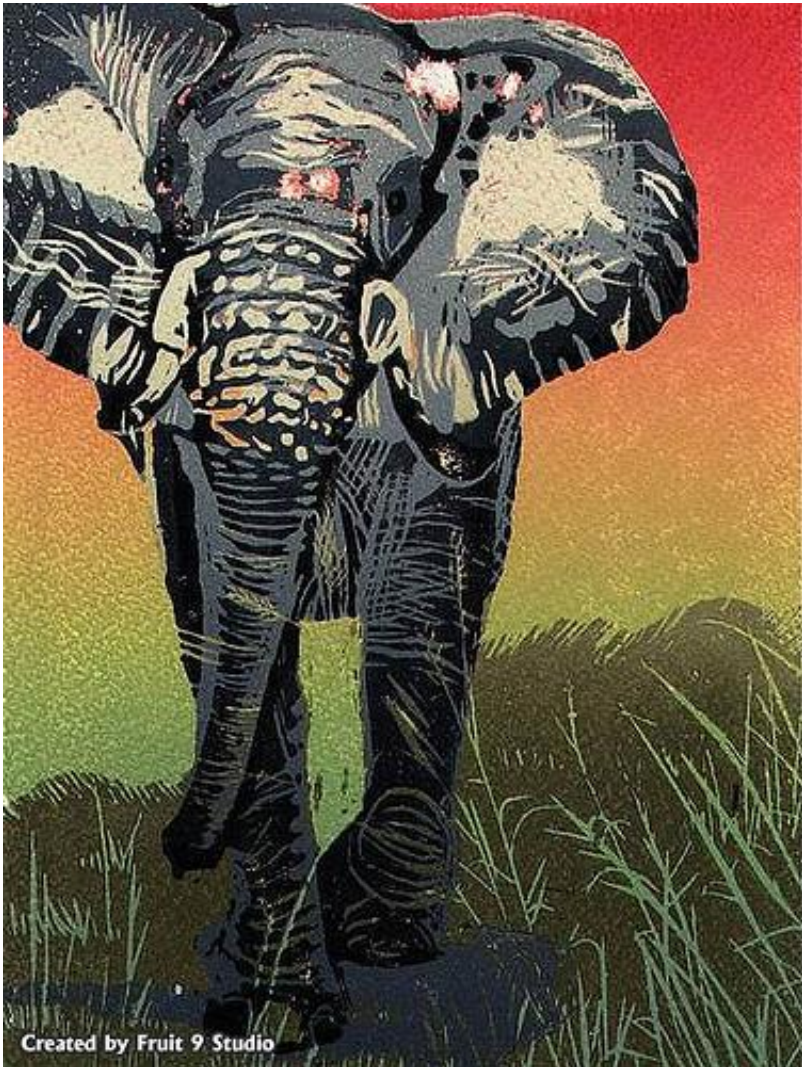
孔版印製原理

CW Printmaking Studio



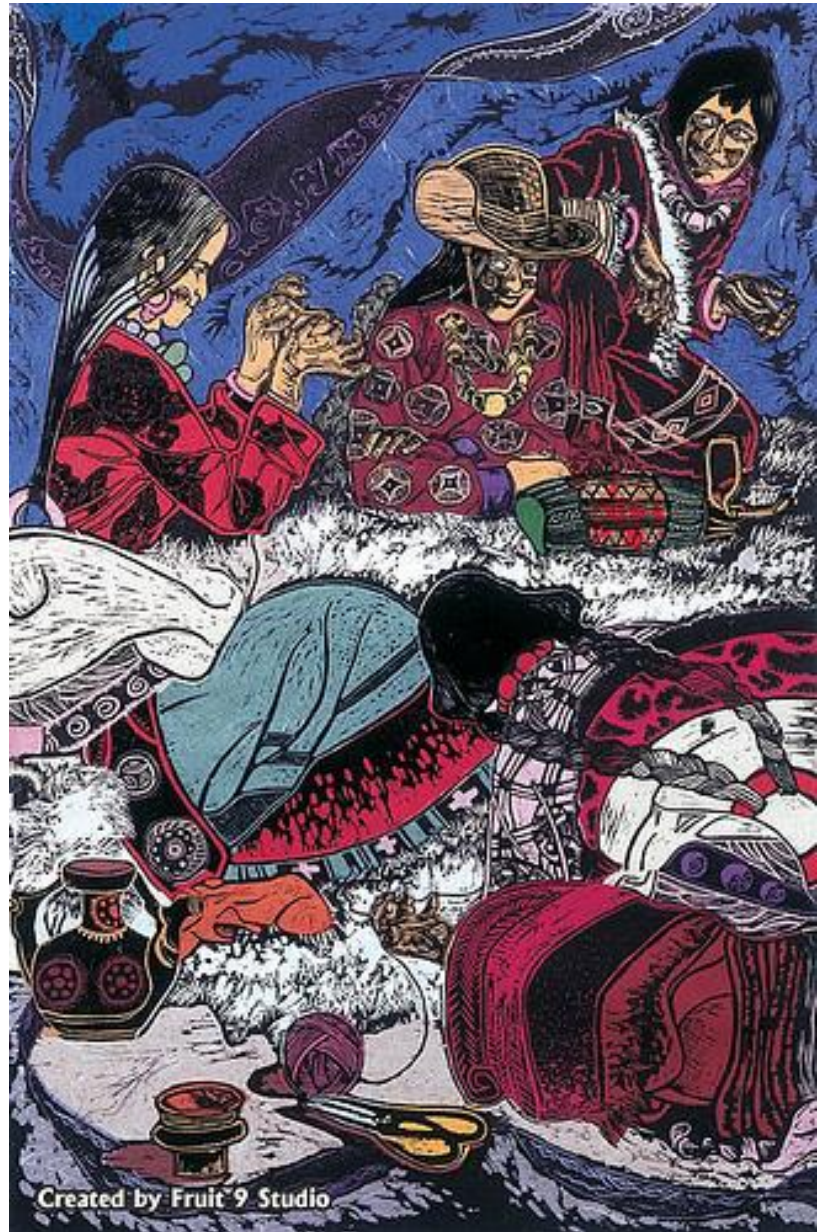
凸版型版畫	紙版畫 木版畫	以「面」為表現主題
凹版型版畫	直刻凹版畫 蝕刻凹版畫	以線為表現主題
平版型版畫	石版畫 金屬平版畫	以「質感」為表現主題
孔版型版畫	絹印版畫 謄寫版畫	以「點、線、面」為表現主題

作品欣賞-凸版



- 橡膠版

作品欣賞-凸版



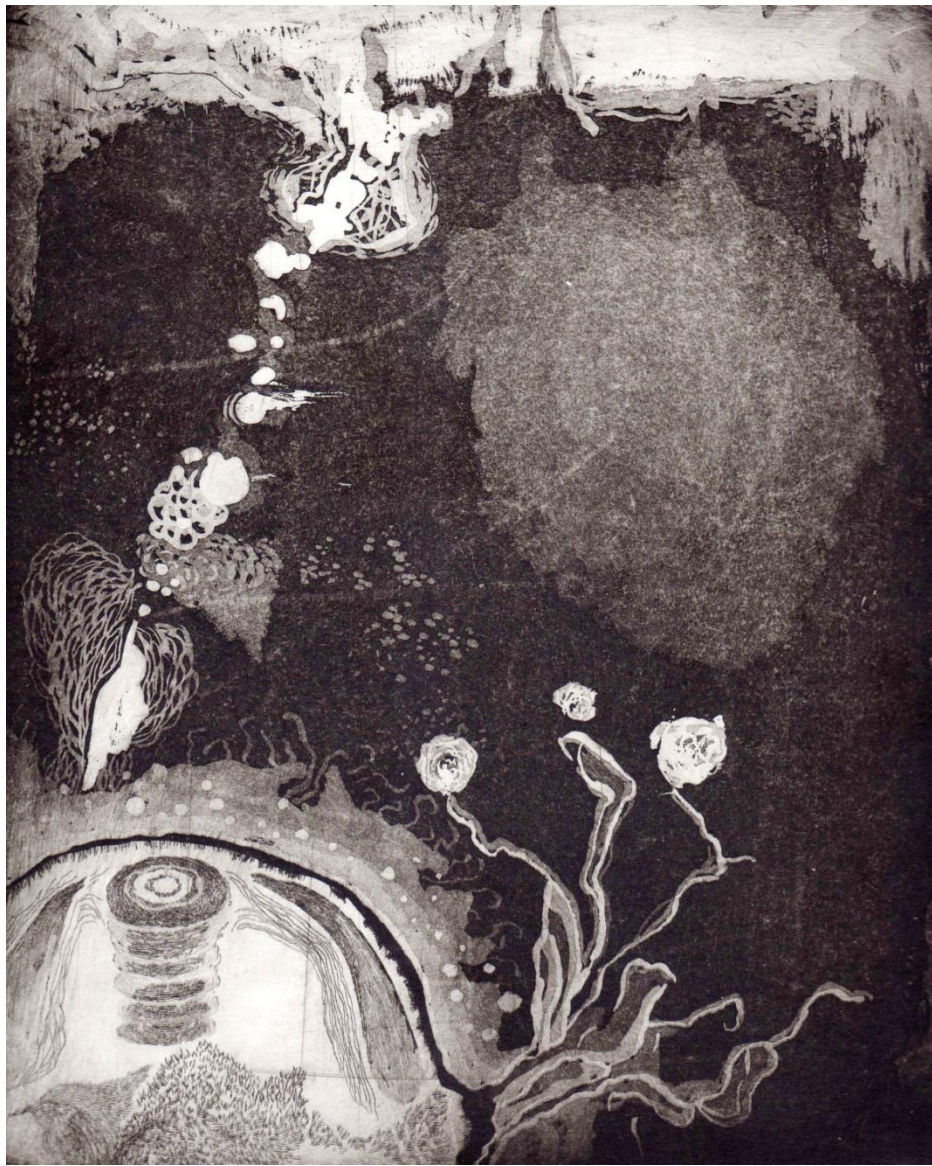
- 紙版

作品欣賞-凸版



- 石膏版

作品欣賞-凹版



- 鋅版

作品欣賞-凹版



- 紙版

作品欣賞-平版



- 石版

作品欣賞-平版



藝
術
網
www.arton.net

- 石版



藝
術
網
www.findart.com.cn

作品欣賞-平版



- 石版

作品欣賞-平版



- 石版

作品欣賞-孔版



- 絹版

作品欣賞-孔版



- 絹版

作品欣賞-孔版



- 絹版

作品欣賞-孔版



- 絹版