



🔍 科技校院日間部四年制 申請入學聯合招生

- 額外五志願
- 科大：約66校、584系
- 採計加權
- 多校僅可填一科系
- 學習歷程參採方式與大學不同

Lesson 01



科技校院日間部四年制申請入學聯合招生 簡章



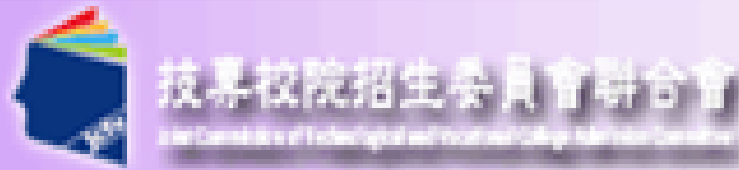
查簡章



Lesson 01



科技校院日間部四年制申請入學聯合招生 簡章



技專校院招生委員會聯合會

科技校院日間部四年制申請入學聯合招生委員會

科技校院日間部四年制申請入學聯合招生

[重要日程](#) | [簡章查詢與下載](#) | [委員學校作業系統](#) | [高中職學校作業系統](#) | [考生作業系統](#)

111學年度

1. 最新消息

- 防疫應變專區
- 重大變革事項
- 考生資訊
- 高中職學校資訊
- 委員學校資訊
- 其他資訊

COVID-19疫情影響，第二階段到校複試評分項目辦理情形，請考生隨時留意各校招生網

最新消息

【防疫應變專區】

111.05.20 明志科技大學111年 5月23日「志願代碼：214001系（組）、學程名稱：機械工程系精密機械組」...

111.05.20 臺北城市科技大學111年 5月22日「志願代碼：239007系（組）、學程名稱：演藝事業系」第二...

Lesson 01



科技校院日間部四年制申請入學聯合招生 簡章



系(組)、學程資料

系(組)、學程特色簡介

學校資訊

校系(組)、學程資料	嶺東科技大學 國際企業系			學科能力測驗 成績採計方式		第二階段複試 評分項目	甄試總成績計算方式及同分參酌順序						
							甄試全部評分項目	占總成績比例	同分參酌順序				
志願代碼	218001	性別要求	未要求	科目	權重	學習歷程備審資料審查	學習歷程備審資料審查 學科能力測驗加權平均成績 國文學科能力測驗成績 英文學科能力測驗成績	90%	1				
招生名額	50	預計複試人數	250	國文	x3.00					10%	2		
寄發第二階段複試通知	詳見「複試說明」	第二階段複試費	800	英文	x1.00					---	3		
網路上傳資格審查暨學習歷程備審資料及繳費截止日期	111.05.12	學習歷程備審資料	800	數學A	---					---	---	---	4
				數學B	---								
第二階段複試日期	---			社會	---								
奇發成績單日期	111.05.27			自然	---								
成績複查截止日期	111.05.30			項目					上傳檔案件數上限				
公告錄取名單日期	111.06.01			A.修課紀錄 ※應屆畢業生一律由就讀高中學校上傳；非應屆畢業生者，一律自行上傳歷年成績單(PDF檔)					1件				
是否採備取制	是			B.課程學習成果：B-1,B-2,B-4					2件				
				C.多元表現：C-1,C-2,C-3,C-4,C-5,C-7,C-8					3件				
				D-1.多元表現綜整心得					1件				
				D-2.學習歷程自述(含學習歷程反思、就讀動機、未來學習計畫與生涯規劃)					1件				
				D-3.其他有利審查資料					1件				
				學歷證件(資格審查文件必繳項目)					1件				



Lesson 01



科技校院日間部四年制申請入學聯合招生 簡章



系(組)、學程資料

系(組)、學程特色簡介

學校資訊



學校基本資料

校名：嶺東科技大學
校址：408284臺中市南屯區嶺東路1號
網址：<https://www.ltu.edu.tw>
電話：(04)23892088
傳真：(04)23843208
聯絡人：侯好菁
聯絡電話：(04)23892088#1621
是否限選填一系(組)、學程：**否**
218003時尚經營系(8)



☆ 🔒 科技校院日間部四年制申請入學聯合招生 🔍



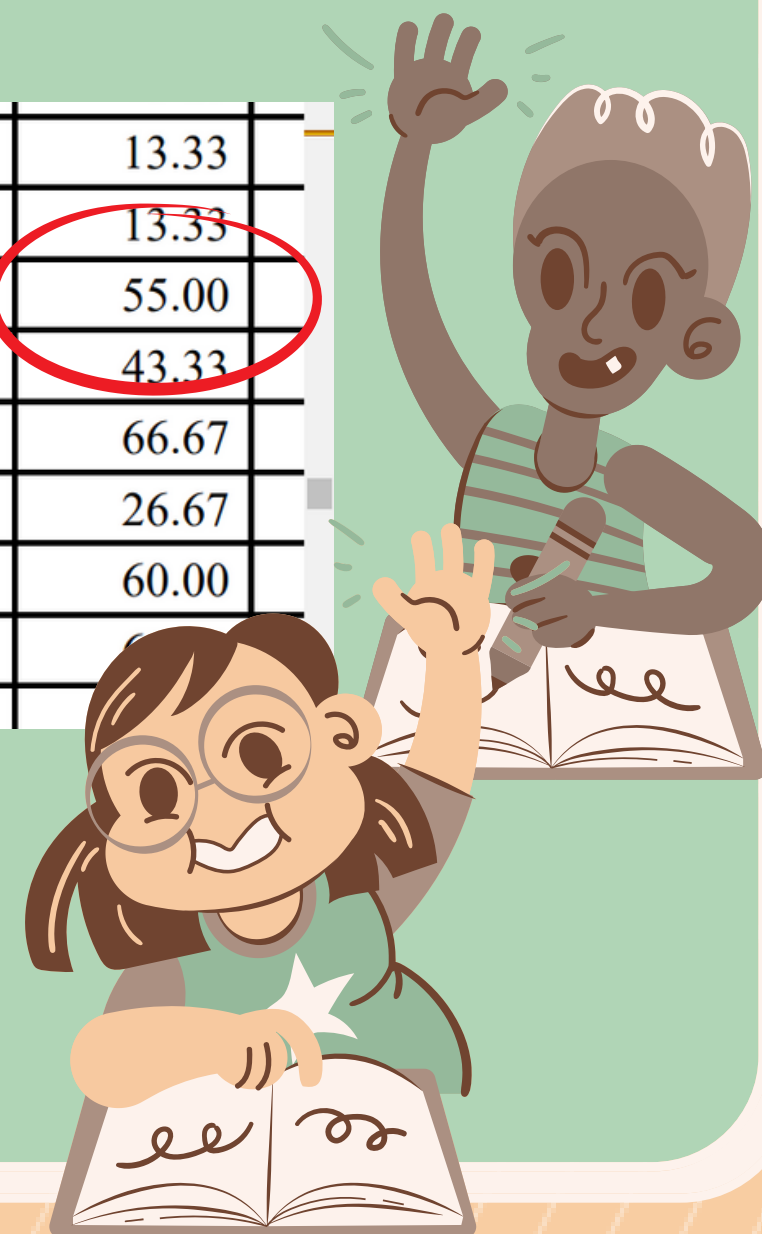
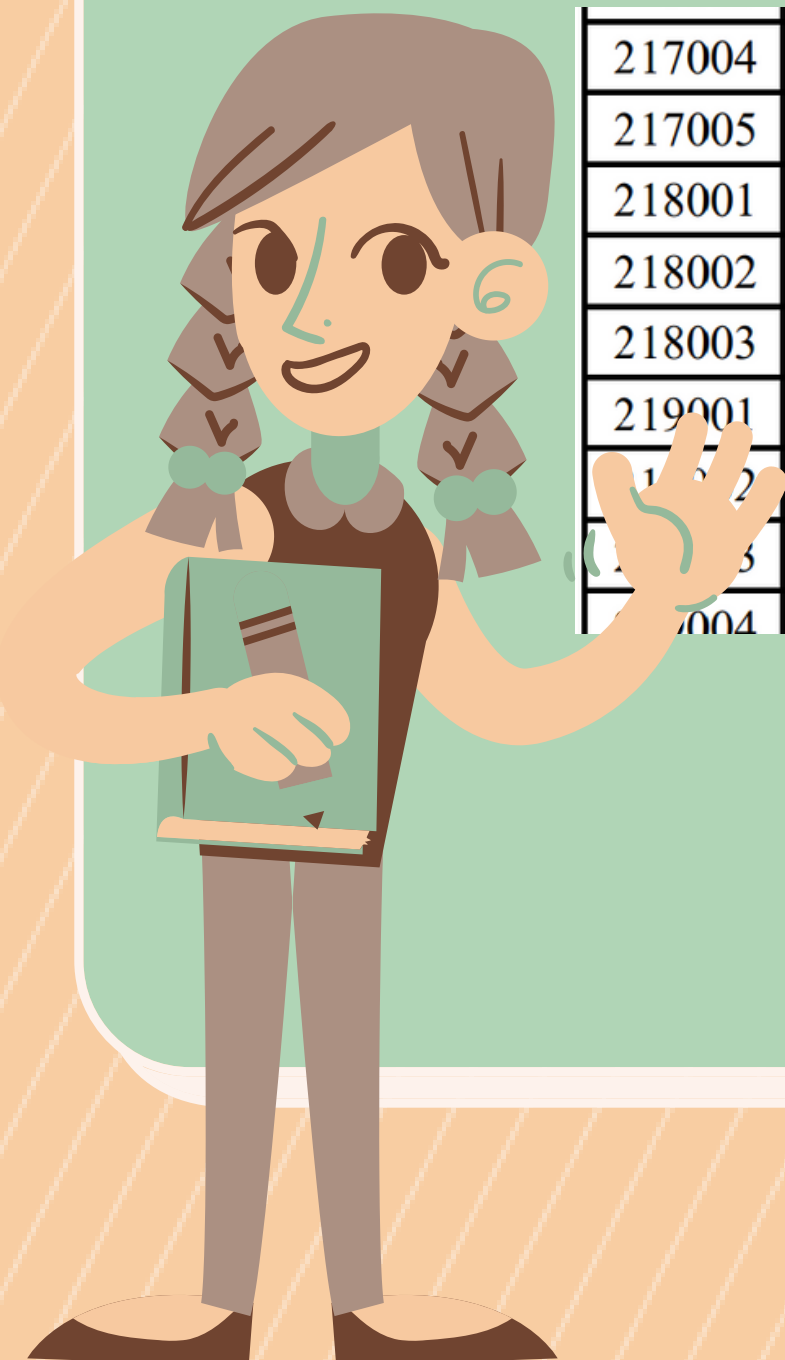
最低 錄取分數





點選『10. 統計資料』→開啟PDF檔案

217004	聖約翰科技大學	多媒體設計系	13.33
217005	聖約翰科技大學	樂齡福祉與健康促進系	13.33
218001	嶺東科技大學	國際企業系	55.00
218002	嶺東科技大學	數位媒體設計系	43.33
218003	嶺東科技大學	時尚經營系	66.67
219001	中國科技大學	土木與防災系 (臺北校區)	26.67
219002	中國科技大學	財務金融系 (臺北校區)	60.00
219003	中國科技大學	資訊工程系 (臺北校區)	
219004	中國科技大學	視覺傳達設計系 (新竹校區)	



☆ 🔒 科技校院日間部四年制申請入學聯合招生 🔍



科目	科目權重	小美學測級分
國文	3	10
英文	1	7

最低錄取分數：

$$\frac{\text{(加總) 科目級分} * \text{科目權重}}{15 * \text{權重總數}} * 100 \%$$





科目	科目權重	小美學測級分
國文	3	10
英文	1	7

最低錄取分數：
 $\frac{(\text{加總}) \text{科目級分} * \text{科目權重}}{15 * \text{權重總數}} * 100 \%$

$$\frac{(3*10) + (1*7)}{15 * (3+1)} * 100 \%$$
$$= 61.6$$

恭喜！小美通過嶺東國企系最低錄取標準





☆ 科大學習歷程採計哪些？



學習歷程參採校系數量

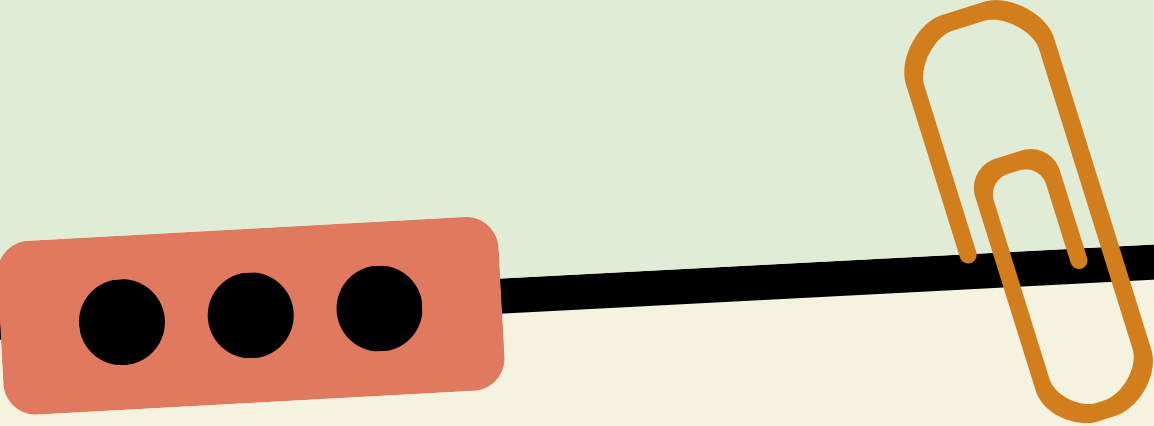
		國立科大	私立科大			國立科大	私立科大
書面報告	校系	133	380	擔任幹部經驗	校系	70	343
	百分比	94.33%	85.78%		百分比	49.65%	77.43%
實作作品	校系	110	272	服務學習經驗	校系	67	332
	百分比	78.01%	61.40%		百分比	47.52%	74.94%
自然科學領域探究 與實作成果	校系	81	166	競賽表現	校系	112	325
	百分比	57.45%	37.47%		百分比	79.43%	73.36%
社會領域探究 與實作成果	校系	23	392	非修課紀錄之 成果作品	校系	62	225
	百分比	16.31%	88.49%		百分比	43.97%	50.79%
高中自主學習 計畫成果	校系	96	279	檢定證照	校系	110	273
	百分比	68.09%	62.98%		百分比	78.01%	61.63%
社團活動經驗	校系	83	384	特殊優良表現證明	校系	102	353
	百分比	58.87%	86.68%		百分比	72.34%	79.68%





動動腦時間！

請找出科大申請與大學申請三大差異

- 
1. 不須通過檢定標準
 2. 科大使用加權成績
 3. 科大採計面試較少