

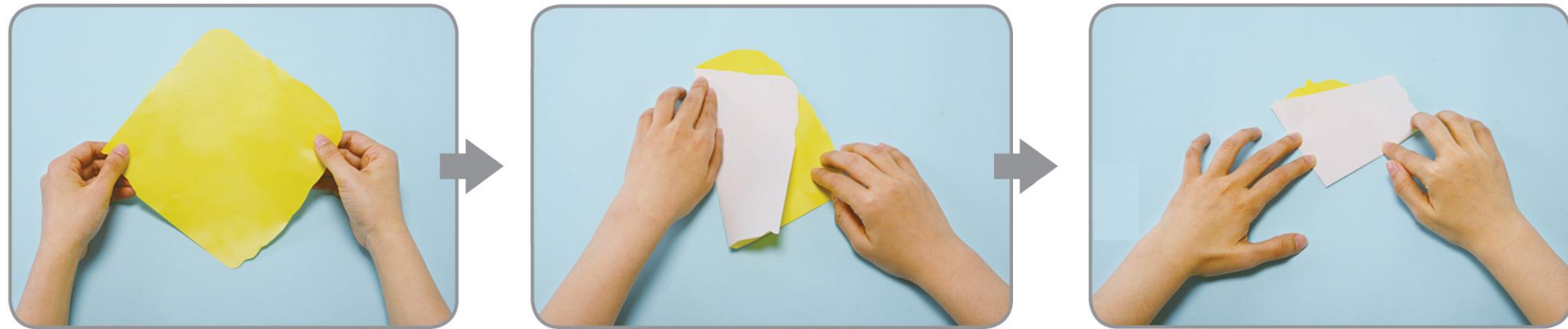
# 四邊形

## 活動 1 垂直與平行

1. 生活中許多物品上都有直角。  
直角是多少度呢？

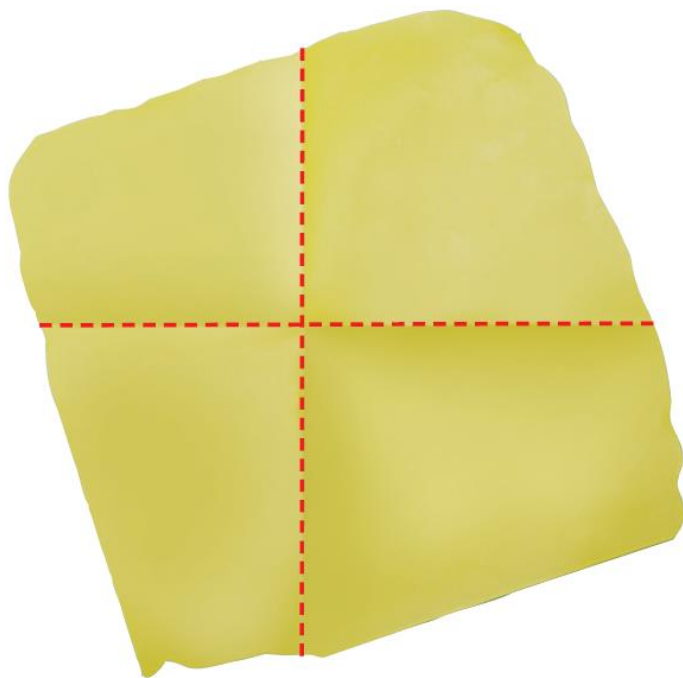


你會用一張紙摺出直角嗎？



把剛剛摺出直角的紙張打開，  
這些摺痕有幾個直角？

我用三角板檢查，  
4 個角都是直角。

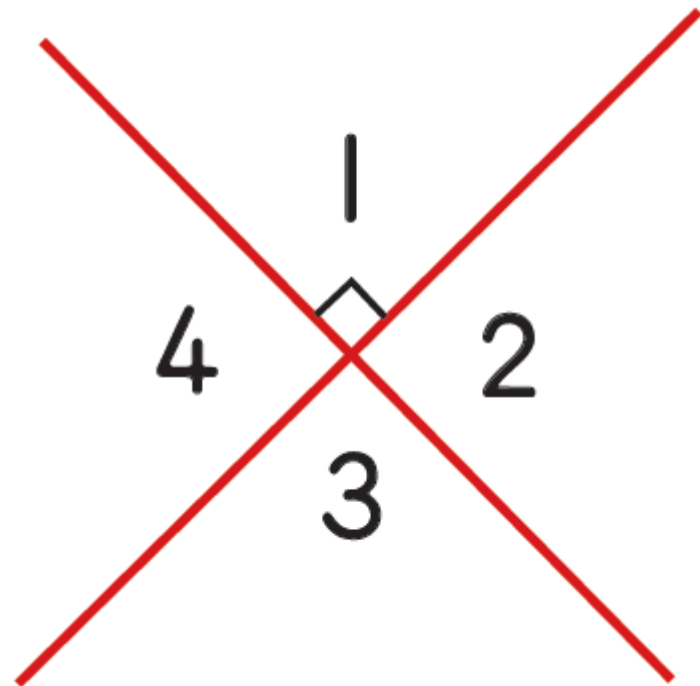


因為摺出直角時，這  
4 個角都重疊在一  
起，所以打開時這 4  
個角都是直角。



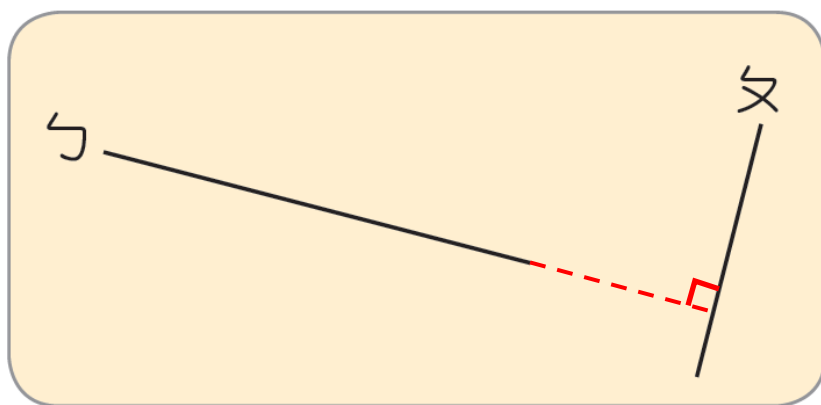
2. 右圖兩條相交直線的夾角中，角1是直角，其他3個夾角也會是直角嗎？

說說看，你是怎麼知道的？



當兩條直線相交的夾角是直角時，我們說這兩條直線**互相垂直**(或**垂直**)。

3. 下圖平面上的這兩條直線有沒有互相垂直？



在平面上，如果把直線ㄅ延長和直線ㄆ相交後的夾角是  $90^\circ$  時，我們就說這兩條直線互相垂直。

# 4. 畫出兩條互相垂直的線。 說說看，你是怎麼畫的？

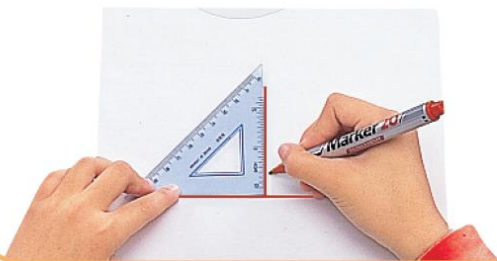
## 做法一

我描出三角板上直角的兩條邊。



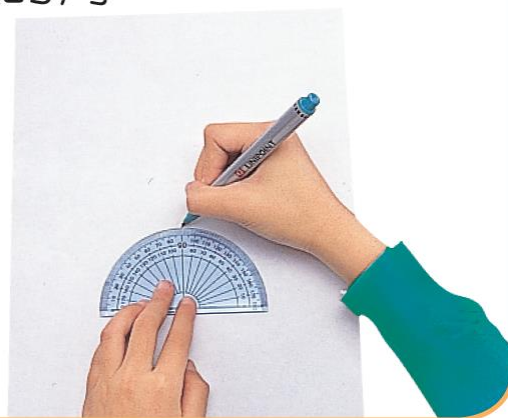
## 做法二

我先畫一條直線，再把三角板放在直線上，用三角板上的直角來畫。



## 做法三

我利用量角器畫出90度的角。



# 學生實作與討論