

Federation of St Christopher and Neveles

聖克里斯多福及尼維斯

906



若芳

毓鈞

嘉德

婕羽

庭嘉

4

Federation of St. Christopher and Neives

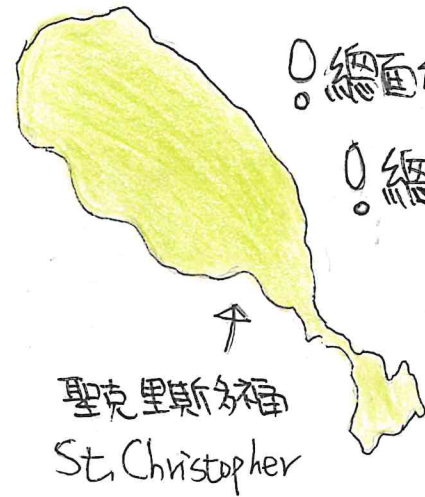


history:

聖克里斯多福及尼維斯

1493年哥倫布發現，美國守護聖人聖克里斯多福命名，另一座的名字尼維斯，意思是雪，因為該島山頂類似一座頂著雪的山頭 (Neves)

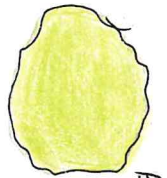
後來此地被英國人殖民，建立起加勒比海區的殖民地版圖



聖克里斯多福
St. Christopher

! 總面積約 = 一個台北

! 總人口約 5 萬

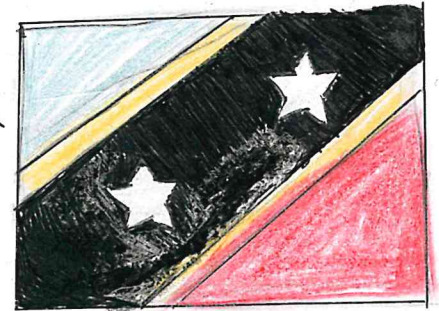


尼維斯
Neives

直到 1893 年 9/19 正式獨立，但仍奉伊莉莎白二世為女王



地型 = 兩個固主島都是火山島，屬熱帶氣候



伊莉莎白二世

ex Elizabeth II



習俗:

他們愛跳舞，在狂歡節時，他們會跳一整天的舞~
(一月的第二個星期)



英雄日: hero day

9/16 (1) 是聖克里斯多福及尼維斯的第一任總理的生日，
為了紀念，就將 9/16 設為英雄日。



Sir Robert L. Bradshaw

Hi~ My name is 羅伯特~





食物:

Bread fruit 麵包果

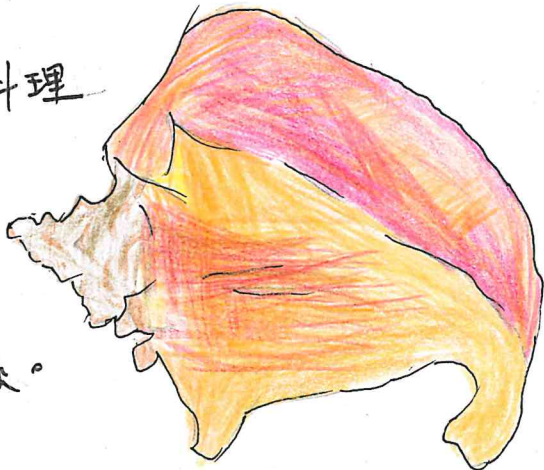


做成餅乾或煮湯，
口感有點像馬鈴薯。

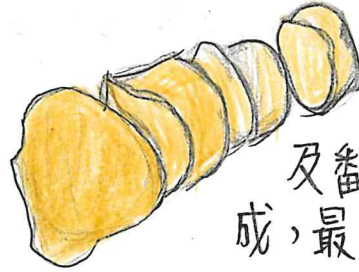
女王鳳

Conch 海螺料理

加勒比海有
著地區限定的
女王鳳凰螺。

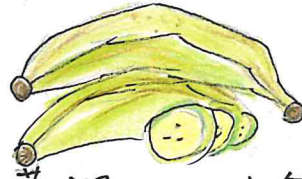


甜粽 Conkie



由玉米粉、
椰蓉、南瓜
及番薯製作而
成，最後包在香蕉

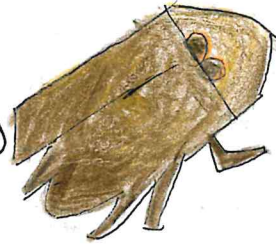
香蕉 Plantain



大蕉(主食)
大蕉是只有熱帶
才會出現的糧食作
物。

海戰車

Slipper lobster
(拖鞋龍蝦)



介紹凌駕於
龍蝦之上的
美味海鮮。

鹹魚(主菜) Salt fish

英國殖民時期出現
的一道主菜，英國
殖民者將鱈魚醃
漬供奴隸食用。



至今，鹹魚已成為
國菜之一。



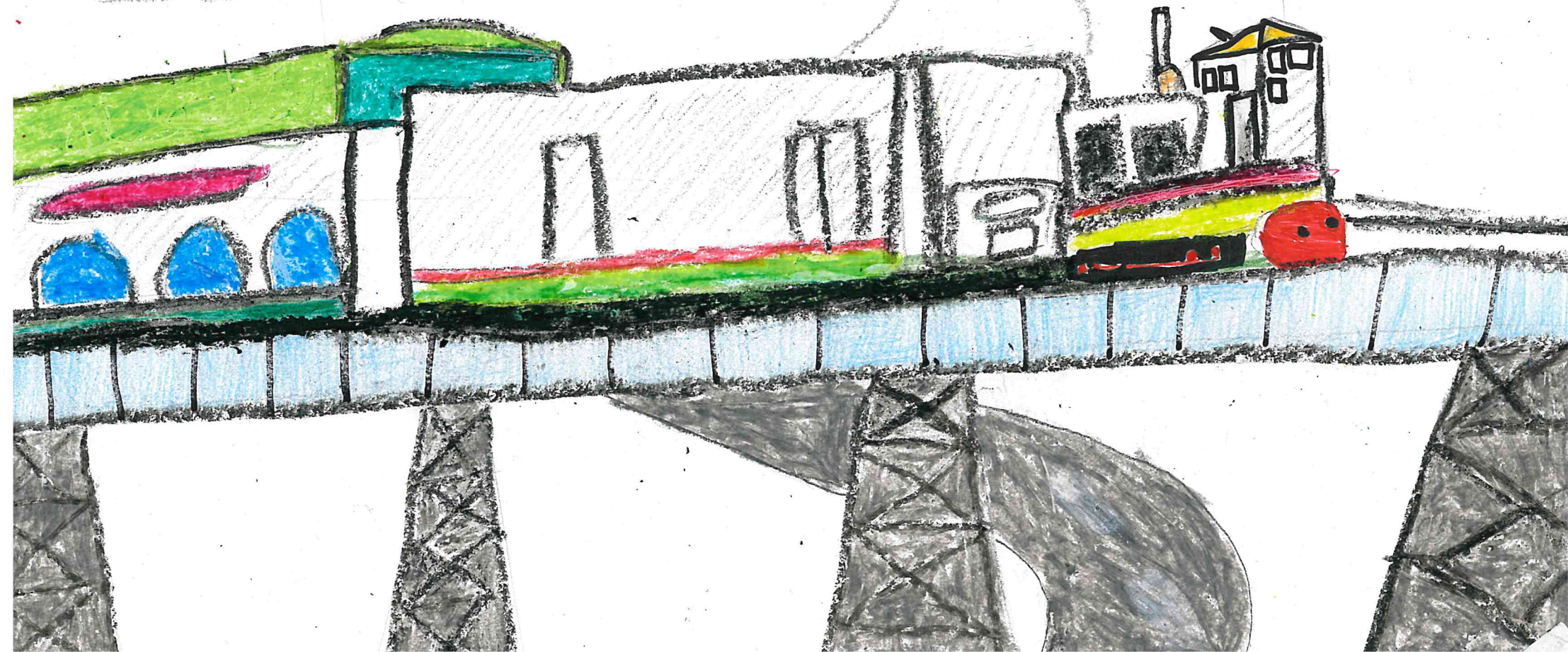
Jawbone breaker 顎骨破壞者

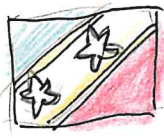
一種用蜂蜜製作的糖，
非常黏牙。

景點

St. Kitts Scenic Railway - St Kitts.

1912年至1926年鋪設，用於將
甘蔗從種植園運送到巴斯
特爾的新中央糖廠
現在可供遊客搭乘





景點 I

Brimstoe Hill Fortress National Park

硫磺山要塞國家公園

這裡是由非洲運來的奴隸進行
修築和後繼維護。

由於地形險要一直有軍隊駐紮，
硫磺山要塞和加勒比海地區的
風格，是美洲保留最好的歷史
要塞之一。

