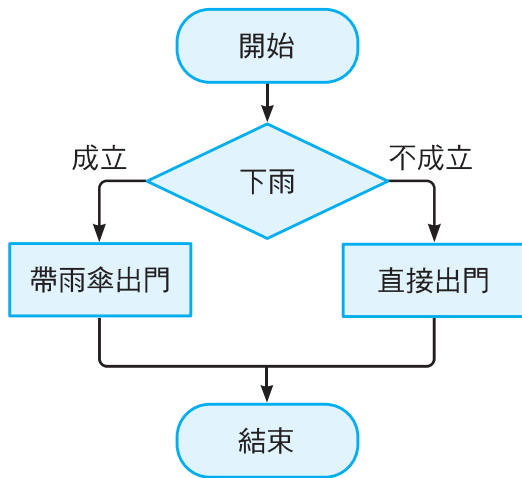
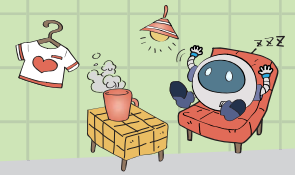


# 2-3

## 流程圖設計實作



繪製流程圖時，我們可以手繪或使用流程圖軟體來輔助，本節將以免費的線上軟體 Draw.io 為例，繪製「依據是否下雨來決定要不要帶雨傘出門」的流程圖（圖 1-2-11）。

註 也可以使用其他軟體如 Microsoft Word、Visio、Diagram Designer、Cacoo 等軟體來繪製。

◀ 圖 1-2-11 流程圖繪製範例。

### Step1 進入 Draw.io



#### ① 連上 Draw.io 網頁

利用瀏覽器連結網址：  
<https://www.draw.io/>

#### ② 設定中文介面

若畫面不是中文選單，可選  
語言，設為繁體中文。

#### ③ 選擇檔案儲存位置

此處以裝置為例（儲存於電腦中），依需求亦可選擇儲存於其他雲端位置。



#### ④ 新增圖表



⑤ 輸入檔案名稱

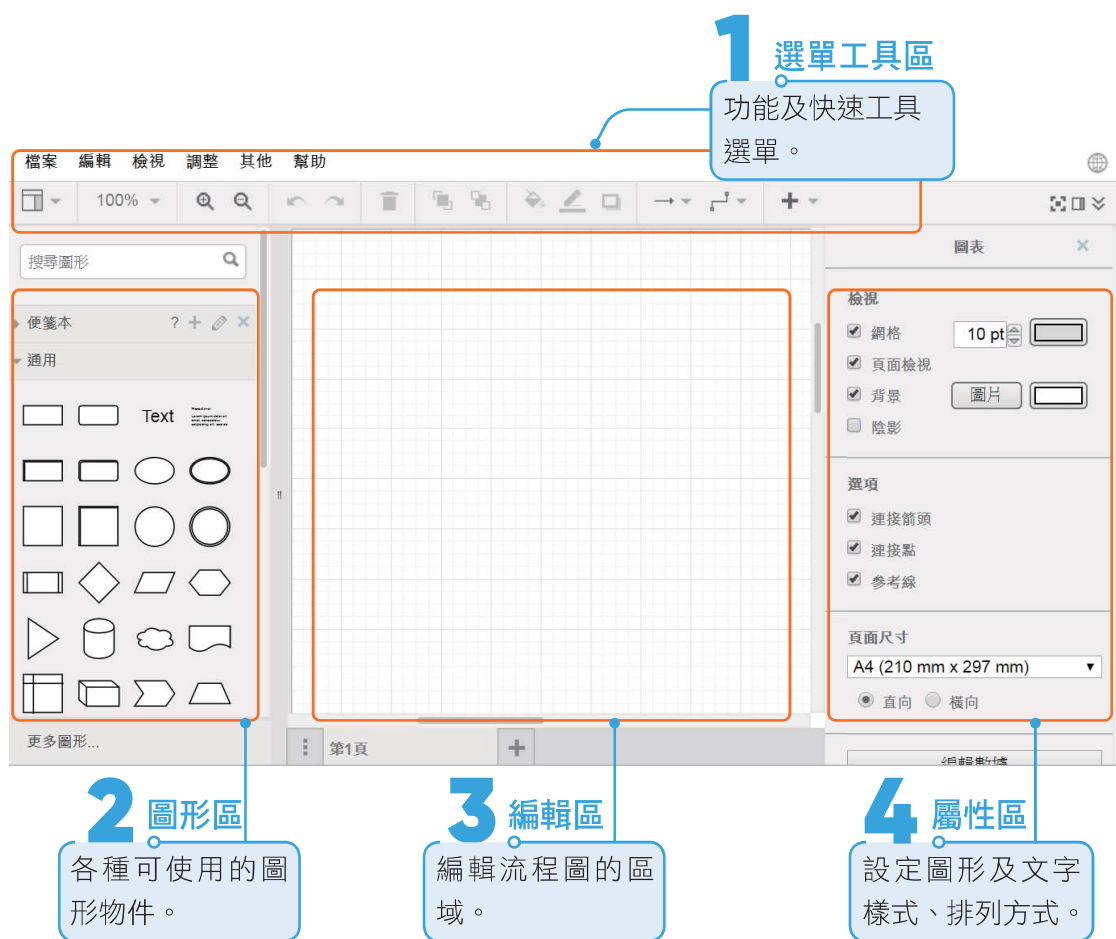
⑥ 選擇類別

繪製一般流程圖，選擇「基本圖形」即可。

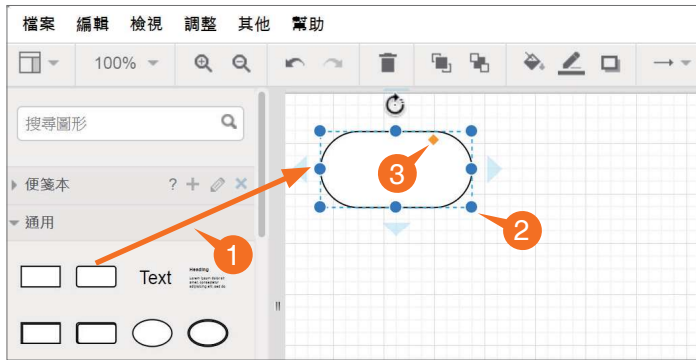
⑦ 新增圖表

設定完成後，按「新增」。

## Step2 介面說明



### Step3 物件編輯



#### 1. 繪製圖形

(以「開始符號」為例)

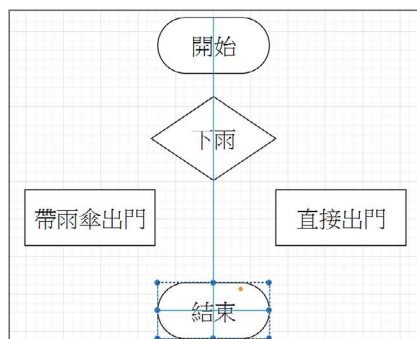
- ① 拖曳圖形到畫布上。
- ② 拉動物件周圍的藍色控制點，可以調整物件的大小。
- ③ 橘色控制點可調整圓角的弧度。



#### 2. 輸入文字

- ① 圖形上雙擊滑鼠左鍵，即可輸入文字。
- ② 可在「屬性區」設定文字的格式。
- ③ 利用相同方式，完成其他圖形。

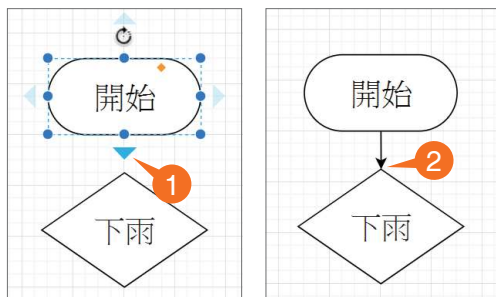
### Step4 物件對齊



#### 1. 物件對齊

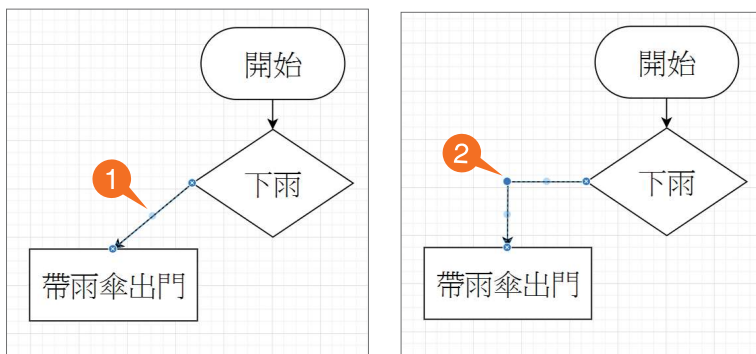
拖曳物件至其他物件周邊時，會出現輔助線，讓物件可以彼此對齊。

## Step5 連接線



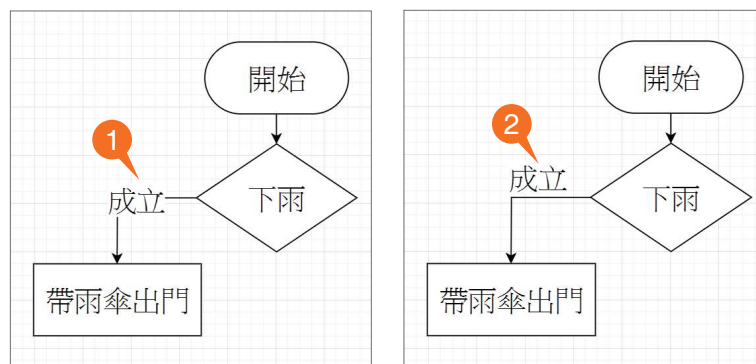
## 1. 連接物件

- ① 當滑鼠游標接近物件時，會出現三角形的連接點。
- ② 拖曳連接點至欲連接的物件，會產生連接線。



## 2. 調整連接線

- ① 拖曳連接線中間的淺藍色控制點。
- ② 調整連接線的彎曲角度及位置。



## 3. 輸入文字

- ① 在連接線上雙擊滑鼠左鍵以輸入文字。
- ② 將文字移動到連接線的上方。
- ③ 利用相同方式完成所有連接線。

## Step6 儲存檔案



## 1. 儲存檔案

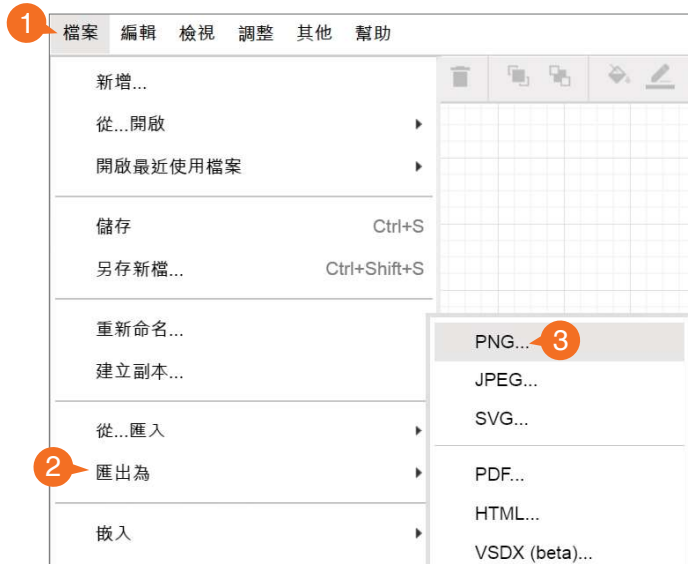
繪製完成之後：

- ① 點擊 **檔案**。
- ② 點擊 **儲存**。

**註** 直接儲存，會以 xml 的格式存檔。

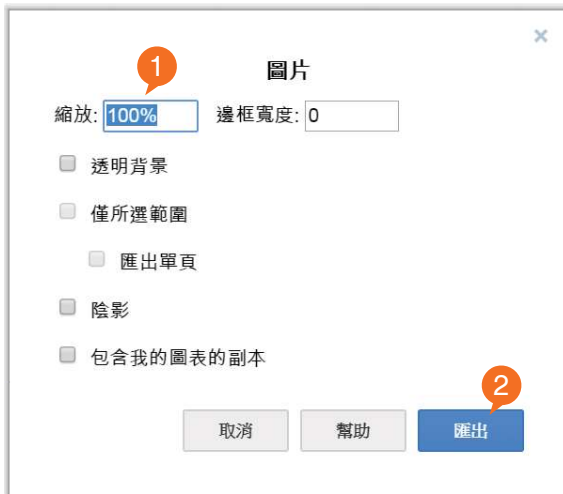
## Step7

## 下載完成的圖檔



### 1. 匯出圖片

- ① 點擊 **檔案**。
- ② 點擊 **匯出為**。
- ③ 選擇圖片格式 (以 PNG 為例)。



### 2. 設定圖片規格

- ① 調整 **縮放** 比例。
- ② 點擊 **匯出**。



### 3. 下載檔案

- ① 輸入 **檔案名稱**。
- ② 點擊 **下載**。