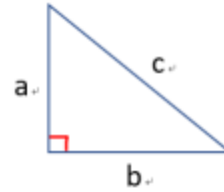


1.何者為直角三角形中的斜邊？

- (A)a (B)b (C)c (D)a 和 b

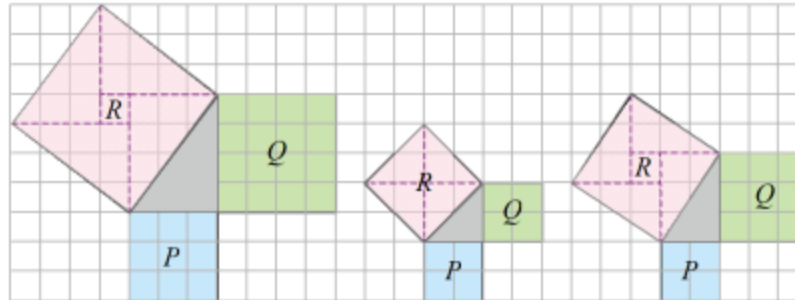


2.數學課本 2-3p.93<問題探索>的問題 2 中，如

圖，正方

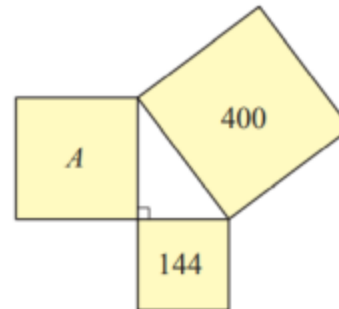
形面積分別為
P、Q、R，請問
三者有什麼關
係？

- (A) $P^2 + Q^2 = R^2$
(B) $P^2 - Q^2 = R^2$
(C) $P + R = Q$
(D) $P + Q = R$



3.如右圖，以直角三角形三邊為邊長做三個正方形，請問圖中面積 A=？

- (A)169 (B)196 (C)225 (D)256

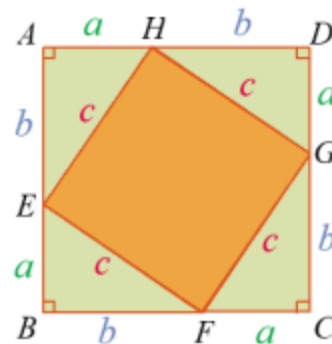


4.數學課本 2-3p.93<問題探索>問題 2：

「四邊形面積 EFGH=正方形 ABCD-4 個直角三角

形面積」，

- 可用下列何者關係表示？
(A) $c^2 = (a + b)^2 + 4 \times \frac{1}{2}ab$ (B) $c^2 = (a + b)^2 - 4 \times \frac{1}{2}ab$
(C) $c^2 = (a - b)^2 + 4 \times \frac{1}{2}ab$ (D) $c^2 = (a - b)^2 - 4 \times \frac{1}{2}ab$



5.如右圖，直角三角形中三邊長 a、b、c 的關係為何？

- (A) $a^2 + b^2 = c^2$ (B) $a^2 + c^2 = b^2$
(C) $a^2 - c^2 = b^2$ (D) $b^2 + c^2 = a^2$



