



# 目錄

## CONTENTS

01

教育目標

02

教學內容

03

遊戲規則

04

教學延伸



# Part 01

## 國小聰明就醫 教育目標







## 認知

### 聰明就醫技巧方法

- 知道聰明就醫對於珍惜健保資源的**重要性**
- 認識不同就醫過程中的聰明**就醫技巧**



## 情意

### 聰明就醫正向態度

- **感知**對醫療效果需抱持**合理期待**的態度
- **願意**配合醫療專業的**正向態度**



## 生活技能

### 聰明就醫具體行動

- **演練**聰明就醫的**積極行動**
- **表達支持**聰明就醫及珍惜健保的**重要性**



# Part 02

## 國小聰明就醫 教學內容



# 認識健保。五個知道

全民健保的特性有...

1

## 全民納保

大家繳保費分擔

- 自己的醫療費
  - 家人的醫療費
  - 病人的醫療費
- 幫自己也幫他人

我國國民不論是

- 健康或生病
  - 有沒有工作
  - 有什麼保險
- 都要加入健保

2

## 自助互助

3

## 量能付費

繳健保費的標準

- 不管生病次數
  - 不管年紀高低
  - 不是繳一樣多
- 收入高繳多一點

健保照顧的弱勢

- 偏遠地區的人
  - 離島的人
  - 貧窮的人
- 同享醫療保障

4

## 照顧弱勢

5

## 收支平衡

沒健保的醫療費

- 政府無法幫忙
  - 學校無法幫忙
  - 醫院無法幫忙
- 只能靠自己

# 健保方便。民眾隨便

每個人都負擔得起醫療費，卻變成想用就用的惡性循環...



繳了健保費，



不用很吃虧？

只好漲保費！



該怎麼辦？



就醫很便宜，

健保被浪費，



想去盡量去？



# 聰明就醫前。你可以



## 1 觀察病症的情形

### 一. 嚴重性

- 體溫、血壓...等身體數值。
- 傷口擴大、疼痛加劇、症狀增多...等症狀現象。

### 二. 持續性

- 症狀持續且未消退：高燒不退、血流不止...等。

# 聰明就醫前。你可以



## ② 優先選擇一家醫

### 一. 就近診所

- 近又方便。
- 診所比醫院便宜。

### 二. 固定醫生

- 熟知我的病史。
- 熟悉信任的醫生，有助於提升醫療品質。



## ③ 病症表述用口訣

- 一. 那
  - 「哪」裡不舒服。
- 二. 不
  - 「不」舒服的程度。
- 三. 就
  - 不舒服多「久」了。
- 四. 好
  - 如何配合變「好」。
- 五. 說
  - 「說」出疑慮與感受。
- 六. 了
  - 「了」解治療方式。





## 4 合理期待最和諧

### 一. 合理期待醫療效果

- 治療沒有絕對：不是吃藥就保證痊癒。
- 不該追求速效：疾病痊癒是需要過程的。

### 二. 信任醫護專業人員

- 配合專業治療，有助於提升醫療品質。
- 適時感謝專業，能維持良好醫病關係。



## ⑤ 聰明用藥愛健保

### 一. 聽醫生指示用藥

- 按照醫生囑咐，把需要完整療程的藥物服用完。

### 二. 避免浪費藥品

- 不重複就醫多拿藥。
- 不囤藥。



安排了回診



回不回診，我說了算



如期赴約，完整治療

## ⑥ 如期回診要記牢

### 一. 清楚回診目的

- 為了完整治療，需配合回診確認病程已達痊癒
- 不回診造成疾病復發或惡化，重新治療反而更浪費醫療資源。

### 二. 設定回診提醒

- 記錄於行事曆或筆記本。
- 提醒自己與家人。



# 聰明就醫六要素 珍惜健保We can do!

觀察自己的身體警訊，  
來判斷是否需要就醫。

## ① 觀察病症的情形

優先並固定選擇居家  
附近的基層診所就醫。

## ② 優先選擇一家醫

能利用口訣完整表述  
病情給醫生知悉。

## ③ 病症表述用口訣

## ④ 合理期待最和諧

對醫療抱持合理期待，  
配合且感謝專業人士。

## ⑤ 聰明用藥愛健保

遵醫囑如期回診，  
避免浪費醫療資源。

## ⑥ 如期回診要記牢

遵循醫囑服用藥品，  
不浪費醫療資源。



# Part 03

## 聰明就醫保可夢 遊戲規則



# 教學準備



- ① 先將班級學生分成**4~5人**一組，其中推選一位關主。
- ② 教師可在**課前**指導關主桌遊規則及各類卡牌用途。
- ③ 關主需要**讀字清晰**、反應明快。
- ④ 小組先將卡牌做**洗牌**及整理。
- ⑤ 在上課前完成**前測**問卷。



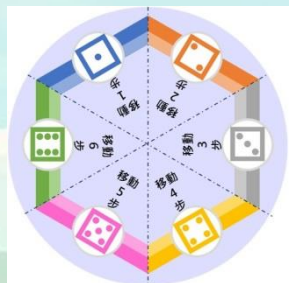
## 故事背景

- ① 被選召的孩子們以成為保可夢大師為目標，出發進行修行之旅。
- ② 收服各種不同的保可夢能力卡，藉此累積訓練家的**六大要素之能力**，才能充分應付**道館街**的各種挑戰。
- ③ 完成挑戰後抵達終點並獲得徽章，就能成為**保可夢大師**。



# 道具介紹

六分輪盤1個



訓練家棋4支  
(視玩家人數運用)



大師徽章10枚



保可夢地圖1張

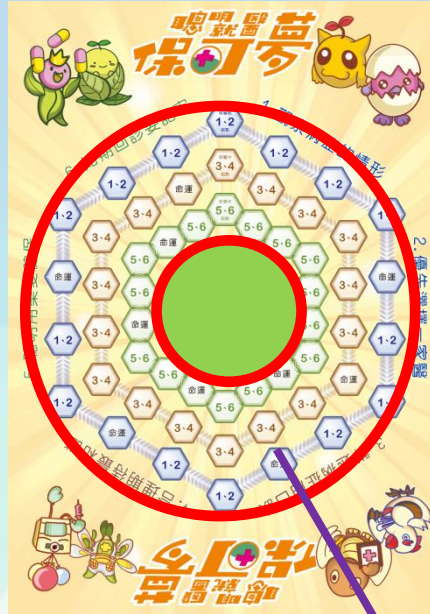




# 道具介紹



六大能力卡各40張  
在練習區答題**正確**  
**可獲得**該能力卡



## 練習區



命運卡30張，  
在**練習區**使用，  
玩家念標語後，  
**可獲得**能力卡  
或健保百變怪。

# 道具介紹



道館卡18張在**道館街**使用  
玩家**念標語**後  
**交出**卡牌指定的能力卡



百變怪可化身  
為玩家需要的  
任一能力



機會卡16張在**道館街**使用  
玩家念標語後  
可**再前進**格數或得到  
健保百變怪



**道館街**



# 關主任務

- ① 遊戲開始前，關主先看過卡牌內容。
- ② 將**9項卡牌**擺放整齊，隨時整理牌面。
- ③ 玩家抽取**功能卡**並完成任務後，可將該牌放置牌堆的最下面。



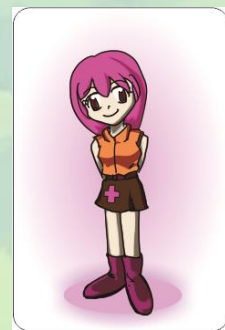
# 遊戲開始



可兩位以上站  
同一個起點

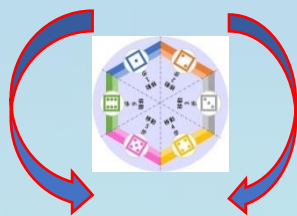


玩家自由  
選擇一個  
練習區的  
**起點**開始





# 練習區依點值移動



★在「就醫前の青空」  
 玩家走到任一格可以  
 選擇回答能力一或  
 能力二的問題



★在「就醫中の大地」  
 玩家走到任一格可以  
 選擇回答能力三或  
 能力四的問題



★在「就醫後の草原」  
 玩家走到任一格可以  
 選擇回答能力五或  
 能力六的問題



聰明就醫 保可夢

1. 觀察病症的情形

2. 優先選擇一家醫

3. 詳述病症用口訣

4. 合理期待最和諧

5. 聰明用藥愛健保

6. 如期回診要記牢

終點



# 能力一

## 能力一 觀察病症的情形

如果有發燒情形，  
先睡在冰枕上，  
退烧了就不用就醫。



答：  
✗

退烧只是壓下症狀  
不代表痊癒

## 能力一 觀察病症的情形

每一種體溫計，  
都是38°C當發燒標準。



答：  
✗

不同體溫計有  
0.5-1.5°C的差異標準

學生須具備觀察病症  
的正確知識，尤其是  
對**發燒**及**疼痛**狀態應  
有警覺性。

## 能力一 觀察病症的情形

許多電子體溫計  
都需要定期校正，  
才能準確測量體溫。



答：  
○

## 能力一 觀察病症的情形

用腋溫計量體溫，  
夾腋下約一分鐘，  
即可測出正確體溫。



答：  
✗

至少3分鐘

## 能力一 觀察病症的情形

量體溫之前，  
靜坐15-30分鐘再量，  
會更準確。



答：  
○

## 能力一 觀察病症的情形

肩膀麻麻的好幾週，  
雖然不影響身體活動，  
也是有就醫的必要。



答：  
○

持續的不舒服  
也可能有就醫必要



# 能力二

能力二 優先選擇一家醫

家庭醫師可以提供  
周全又持續的醫療。



答:



能力二 優先選擇一家醫

保險起見，生病時  
多看幾家診所才放心。



答:



應該固定先找一家

學生須了解找**固定**診所  
醫師看診的好處，  
家庭醫師可以提供**周全**  
且**持續**的醫療照護。

能力二 優先選擇一家醫

家庭醫師  
只會診斷與治療疾病，  
無法提供治療後照護。



答:



家醫提供持續醫療  
治療後照護更周全

能力二 優先選擇一家醫

家庭醫師不只能治病，  
也能做健康檢查。



答:



能力二 優先選擇一家醫

家庭醫生的優點之一，  
是可以到家中看病。



答:



以照顧全家為責任  
不是醫師到府服務

能力二 優先選擇一家醫

家庭醫師  
不只能治療疾病，  
也能提供健康諮詢。



答:



# 能力三

能3力 詳述病症用口訣

擔心影響醫生診斷，  
看病時病人不該提問。



答：



病人提問是種溝通  
可以提升醫療品質

能3力 詳述病症用口訣

如果是看西醫，  
就不用告訴醫師  
最近有在服用中藥。



答：



醫師不會任意透漏  
病人相關資訊

能3力 詳述病症用口訣

為了保護家人隱私，  
遺傳病不能跟醫師說。



答：



學生須記憶聰明  
就醫六字訣~

「**那**不**就**好**說**了」  
代表的就醫表述，  
及表述時應有的  
內容。

能3力 詳述病症用口訣

那**不**就好說了口訣裡  
「**那**（哪）」所指的是  
哪裡不舒服。



答：



能3力 詳述病症用口訣

說出不舒服的程度，  
符合口訣中的  
「**不**」。



答：



能3力 詳述病症用口訣

說出不舒服有多久，  
符合口訣中的  
「**就**（久）」。



答：



能3力 詳述病症用口訣

那**不**就好說了口訣裡  
「**好**」所指的是  
怎麼讓病情變好。



答：



能3力 詳述病症用口訣

那**不**就好說了口訣裡  
「**說**」所指的是  
說出感受或疑慮。



答：



能3力 詳述病症用口訣

了解並確認治療方法，  
符合口訣中的  
「**了**」。



答：





# 能力四

能4力 合理期待最和諧

生病只要看醫生拿藥，  
就能「藥到病除」。



答：



能4力 合理期待最和諧

有些疾病很難痊癒，  
穩定控制、避免惡化，  
就是最好的治療。



答：



學生須明白醫療效果有差異  
**信任**且**配合**醫療過程有耐心  
對醫護表達感謝要能**即時**。

能4力 合理期待最和諧

對醫生安排的檢查  
感到有疑慮時，  
可以請醫師解釋清楚。



答：



能4力 合理期待最和諧

會接受病人要求，  
做額外的醫學檢查，  
才是好醫師。



答：



能4力 合理期待最和諧

病人的配合度也會  
影響治療效果。



答：



能4力 合理期待最和諧

比起當面感謝醫師，  
上網發文推薦更好。



答：



即時感謝更窩心

# 能力五

能5力 聰明用藥愛健保

照醫生指示服用藥物，  
符合聰明用藥的概念。



答：



能5力 聰明用藥愛健保

不管什麼藥，  
只要感覺病快好了，  
都可以自行停藥。



答：



自己感覺不準確  
吃不吃完聽醫生的

學生須知道聰明用藥的作法  
聽醫生指示用藥、把藥服完  
避免浪費藥品、囤積藥品。

能5力 聰明用藥愛健保

感冒藥省點吃留著，  
下次感冒就直接吃藥，  
省下看醫生的錢。



答：



藥品有保存期限  
且吃錯藥反而傷身

能5力 聰明用藥愛健保

同一個病症  
不要重複拿藥，  
避免浪費健保資源。



答：



能5力 聰明用藥愛健保

感冒藥放兩週忘了吃，  
就去拿新藥確保新鮮。



答：



舊藥還在期限內  
多拿新藥更浪費

能5力 聰明用藥愛健保

怕忘記藥品服用方法，  
看病時就該記錄清楚。



答：





# 能力六

能力六 如期回診要記牢

如果疾病惡化，  
可以提早回診處理。



答：



能力六 如期回診要記牢

明明病情穩定  
卻過度擔心的人，  
可一直要求回診檢查。



答：



額外要求回診  
會浪費健保資源

學生須學會提醒自己  
及家人做到**確實回診**，  
不自行決定回診必要。

能力六 如期回診要記牢

不小心忘了回診，  
應該盡快請醫師安排  
最短時間內回診。



答：



能力六 如期回診要記牢

雖然醫師安排回診，  
但病好轉就不用回去。



答：



遵照醫師安排回診  
才能完整治好病症

能力六 如期回診要記牢

回診是為了完整治療，  
才不會浪費健保資源。



答：



能力六 如期回診要記牢

病人可以視病情好壞，  
自己決定是否回診。



答：



聽從專業醫師指示

# 玩家答題



玩家在三練習區依點值前進，  
決定要挑戰該區哪一個能力，  
抽卡後交給關主(玩家不可看卡)  
由關主念題目，玩家答對，  
獲得該能力卡；玩家答錯，  
退回轉盤前的位置(各組注意音量)





# 命運加值



在練習區走到命運格，  
玩家抽卡後，由**玩家念**  
**標語**後交還關主，關主  
核發該牌註記的能力卡  
或直接得到健保百變怪



# 能力儲值



若遊戲時間只有20分鐘，  
建議每項能力收集最多2張。

(含健保百變怪)

收集足夠即前往道館街挑戰，  
建議最後5分鐘玩家皆進入  
道館街一決勝負。



# 道館街



從道館街起點依點值前進，**玩家**抽一張道館卡並**念標語**，依卡牌指定**交出**該能力卡。  
若無，則健保百變怪可化作各種能力交出。



道館街

無法完成指定任務  
必須退回原格！

玩家可評估  
下一回合是否  
到練習區儲值

能**1**力 觀察病症的情形



體溫血壓 BMI  
觀察健康好明白

繳交一張能力卡 **1**

能**2**力 優先選擇一家醫



家醫熟知我病史  
醫療保健最即時

繳交一張能力卡 **2**

能**3**力 詳述病症用口訣



哪裡病痛說清楚  
對症下藥減痛苦

繳交一張能力卡 **3**

能**4**力 合理期待最和諧



治療需要時間痊癒  
追求速效反而焦慮

繳交一張能力卡 **4**

能**5**力 聰明用藥愛健保



重複領藥增加負擔  
浪費健保全民買單

繳交一張能力卡 **5**

能**6**力 如期回診要記牢



回診必要醫生決定  
配合治療心理安定

繳交一張能力卡 **6**

# 機會前進

玩家走到機會格，念出卡牌標語，依指示前進，或得到健保百變怪。

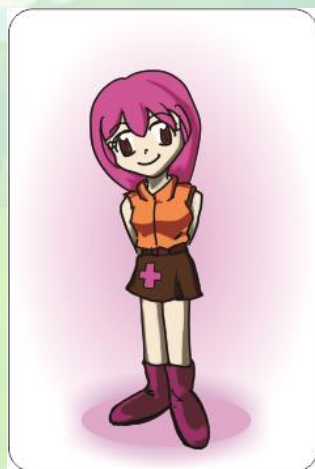
機會卡交還給關主  
檢查行動是否正確。





# 贏得徽章

- ① 玩家成功抵達道館街終點  
關主發給保可夢大師徽章。
- ② 下一回合可再從**道館街起點**  
重新挑戰，或至**練習區儲值**。
- ③ 遊戲結束前同組獲得**最多徽章**  
的玩家獲勝。





# Part 04

## 國小聰明就醫 教學延伸



# 焦點討論

## 請用ORID記錄小組操作 「聰明就醫保可夢」桌遊的想法

O 桌遊過程中看到/聽到什麼?	R 哪個過程讓你覺得緊張/有趣?
I 教學或遊戲中應該注意什麼?	D 在未來教學你會如何應用?

# 情境省思

以衛福部宣導影片做為教學  
討論情境

<https://www.youtube.com/watch?v=wIJBn2LF-pA>



- ① O：爺爺有什麼**症狀**？他看醫生時說什麼？
- ② R：爺爺**重複拿藥**，可能會有什麼後果？
- ③ I：爺爺要求醫生**做檢查開藥**，你覺得適當嗎？
- ④ D：如果你是孫女/孫子，你會**怎麼勸告**爺爺？

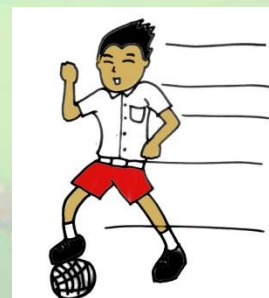


# 角色扮演

教師準備人物角色卡（醫師、爺爺、阿姨、小學生等），請學生依抽到的角色上台演練就醫詳述病症六字訣：『那那就好說了』



- 情境一：爺爺這兩週一直咳嗽、有黃色濃痰、喉嚨痛像針刺、胃口不好吃不下。
- 情境二：阿姨覺得從昨天開始肚臍上方悶悶痛痛的，有時會一陣絞痛，常打嗝放屁，吃完東西會更痛，這週常便秘。
- 情境三：小明在校打籃球往上跳落地時滑倒，手肘膝蓋著地嚴重擦傷，右腳踝有反折扭到，無法走路而被同學扶到健康中心，家長到校帶去就醫。
- 若是你，該怎麼跟醫生詳述病症？



請仔細閱讀每個題目，並勾選一個合適的選項，注意不要漏答喔。這份問卷並不會影響你的成績，請照你的理解與感覺，放心填答。

- ◆ \_\_\_\_\_ 國小 \_\_\_\_\_ 年 \_\_\_\_\_ 班 \_\_\_\_\_ 號      ◆ 我的性別： 男生  女生
- ◆ 我覺得自己的學習能力屬於： 非常不好  不好  普通  好  非常好
- ◆ 我對「上課邊玩邊學」感覺到： 非常不喜歡  不喜歡  普通  喜歡  非常喜歡

# 教學前測

## 有助了解學生 起點認知

### 【我的就醫知能】

- |  |                              |
|--|------------------------------|
| <input type="checkbox"/> 會 <input type="checkbox"/> 不會 | 1. 你會不會先觀察不舒服的情形，來決定是否需要看醫生？ |
| <input type="checkbox"/> 會 <input type="checkbox"/> 不會 | 2. 你需要看醫生時，會不會先去家裡附近常去的診所？   |
| <input type="checkbox"/> 會 <input type="checkbox"/> 不會 | 3. 你會不會完整的跟醫生說明身體不舒服的情形？     |
| <input type="checkbox"/> 會 <input type="checkbox"/> 不會 | 4. 你會不會覺得只要治療服藥，所有疾病都能有所好轉？  |
| <input type="checkbox"/> 會 <input type="checkbox"/> 不會 | 5. 你會不會想說趁看醫生時多拿些藥來留著備用？     |
| <input type="checkbox"/> 會 <input type="checkbox"/> 不會 | 6. 你會不會覺得病好得差不多就不用回診？        |



### 【我的就醫認知】

- |     |   |
|-----|---|
| ( ) | 1. 有關加入健保的敘述，何者正確？<br>(1)健康的人可以選擇不要加入健保<br>(2)沒有工作的人可以不要加入健保<br>(3)有其他醫療保險就可以不用加入健保<br>(4)以上皆非<br>(5)不知道                        |
| ( ) | 2. 有關爸爸媽媽幫你繳的健保保費，何者正確？<br>(1)需支付所有病人的醫療費用<br>(2)只能用來自己家人的醫療費用<br>(3)只能用來支付自己生病時的醫療費用<br>(4)用來支付自己年老時的醫療費用<br>(5)不知道            |
| ( ) | 3. 下列有關每個人繳交的健保費用敘述，何者正確？<br>(1)不常生病的人繳的比較少<br>(2)年紀越大的人繳的比較多<br>(3)收入比較高的人繳的比較多<br>(4)每個人繳交的健保費用都一樣<br>(5)不知道                  |
| ( ) | 4. 下列關於全民健保的敘述，何者錯誤？<br>(1)住在偏遠地區，也可以加入健保獲得保障<br>(2)繳不起保費的人，仍可以使用健保<br>(3)住在離島的民眾，只能使用當地的醫療資源<br>(4)不管有沒有錢，都可以得到健保的照顧<br>(5)不知道 |
| ( ) | 5. 當沒有全民健保之後，生病時的費用？<br>(1)由政府全部支付醫療費用<br>(2)由爸爸媽媽全部負擔<br>(3)由學校幫你負擔<br>(4)由醫院幫你負擔<br>(5)不知道                                    |
| ( ) | 6. 基於「聰明就醫」是為了善用醫療資源的考量，下列何者正確？<br>(1)只要有不舒服，就直奔最大間的醫院<br>(2)先觀察自己的病症，再決定是否需要就醫<br>(3)每次生病，多看幾家診所或醫院互相比較<br>(4)不知道              |



請仔細閱讀每個題目，並勾選一個適合的選項，注意不要漏答喔。這份問卷並不會影響你的成績，請照你的理解與感覺，放心填答。

- ◆ \_\_\_\_\_ 國小 \_\_\_\_\_ 年 \_\_\_\_\_ 班 \_\_\_\_\_ 號
- ◆ 我對《聰明就醫保可夢》桌遊的感覺是：非常不喜歡 不喜歡 普通 喜歡 非常喜歡
- ◆ 經過這堂課的體驗，如果未來《聰明就醫保可夢》進行改版，我最希望它的類型是(單選)：  
有擴充包的小組桌遊(約 3-6 人玩) 有擴充包的全班分組桌遊 電腦小遊戲 手機遊戲

# 教學後測

## 有助了解學生 學習成效

### 【我的就醫認知】

( )	1. 有關加入健保的敘述，何者正確？ (1)健康的人可以選擇不要加入健保 (2)沒有工作的人可以不要加入健保 (3)有其他醫療保險就可以不用加入健保 (4)以上皆非 (5)不知道	
( )	2. 有關爸爸媽媽幫你繳的健保保費，何者正確？ (1)需支付所有病人的醫療費用 (2)只能用來自己家人的醫療費用 (3)只能用來支付自己生病時的醫療費用 (4)用來支付自己年老時的醫療費用 (5)不知道	
( )	3. 下列有關每個人繳交的健保費用敘述，何者正確？ (1)不常生病的人繳的比較少 (2)年紀越大的人繳的比較多 (3)收入比較高的人繳的比較多 (4)每個人繳交的健保費用都一樣 (5)不知道	
( )	4. 下列關於全民健保的敘述，何者錯誤？ (1)住在偏遠地區，也可以加入健保獲得保障 (2)繳不起保費的人，仍可以使用健保 (3)住在離島的民眾，只能使用當地的醫療資源 (4)不管有沒有錢，都可以得到健保的照顧 (5)不知道	
( )	5. 當沒有全民健保之後，生病時的費用？ (1)由政府全部支付醫療費用 (2)由爸爸媽媽全部負擔 (3)由學校幫你負擔 (4)由醫院幫你負擔 (5)不知道	
( )	6. 基於「聰明就醫」是為了善用醫療資源的考量，下列何者正確？ (1)只要有任何不舒服，就直奔最大間的醫院 (2)先觀察自己的病症，再決定是否需要就醫 (3)每次生病，多看幾家診所或醫院互相比較 (4)不知道	
( )	7. 看醫生時應該固定找一位社區診所醫師優先治療的原因，何者正確？ (1)熟知個人病史 (2)藥效比較好 (3)收費比較便宜 (4)不知道	



# 【國小】珍惜健保聰明就醫問卷

## 教學後測

( )	8. 向醫師主動表述自己的病症或健康資訊，何者是不需要的？ (1)不舒服的感覺多久了 (2)等候看診的時間多久了 (3)最近開始吃維他命 (4)不知道
( )	9. 沒吃完醫生交代必須吃完的藥，下列觀念何者正確？ (1)只要適當保存，就不算浪費 (2)藥即是毒，少吃一點也無妨 (3)配合醫生交代才能完整治療 (4)不知道
( )	10. 下列關於回診的描述，何者正確？ (1)按時回診才能完整治療 (2)症狀改善就不用回診 (3)由家長決定是否要回診 (4)不知道



### 【我的就醫態度】

- 我覺得只要看過醫生、吃過藥，生病就一定會痊癒。  
非常不同意 不同意 沒意見 同意 非常同意
- 我覺得在接受醫護人員的治療照護時，應該適時的表達感謝。  
非常不同意 不同意 沒意見 同意 非常同意
- 我覺得只要症狀改善，就可以自己決定要不要繼續吃藥。  
非常不同意 不同意 沒意見 同意 非常同意
- 我覺得經過醫生治療卻沒有快速恢復健康，代表這醫生醫術不好。  
非常不同意 不同意 沒意見 同意 非常同意
- 我覺得應該聰明的使用醫療資源，才能讓健保永續守護我們的健康。  
非常不同意 不同意 沒意見 同意 非常同意

### 【我的就醫行為效能】

- 我會先觀察病症，來確認就醫的必要性。  
非常沒把握 沒把握 普通 有把握 非常有把握
- 需要看醫生時，我會先選擇住家附近的診所就醫。  
非常沒把握 沒把握 普通 有把握 非常有把握
- 我會向醫師清楚說明身體不舒服的狀況。  
非常沒把握 沒把握 普通 有把握 非常有把握
- 我會配合醫師的囑咐(如：依照指示服用藥物、按時回診)。  
非常沒把握 沒把握 普通 有把握 非常有把握
- 我會說出聰明使用醫療資源的好處，來支持我對永續健保的立場。  
非常沒把握 沒把握 普通 有把握 非常有把握
- 我或家人會在必要時，透過診所醫生轉診到醫院。  
非常沒把握 沒把握 普通 有把握 非常有把握
- 我或家人會因為重複看病或拿藥而沒有吃完。  
非常沒把握 沒把握 普通 有把握 非常有把握
- 我會向家人或朋友說明全民健保的好處。  
非常沒把握 沒把握 普通 有把握 非常有把握



全民健保 永續經營 三區工作坊

聰明就醫六要素，珍惜健保我最酷

