

雷切三部曲:靈感->美編->雷切上機

一、相關素材

1. 不錯的素材網站

<https://www.thingiverse.com/search?q=laser+cut&sa=&dwh=455b483873c9cd3>

二、美編程式

1. 【免費】inkscape

(1)安裝方式:一直下一步就好

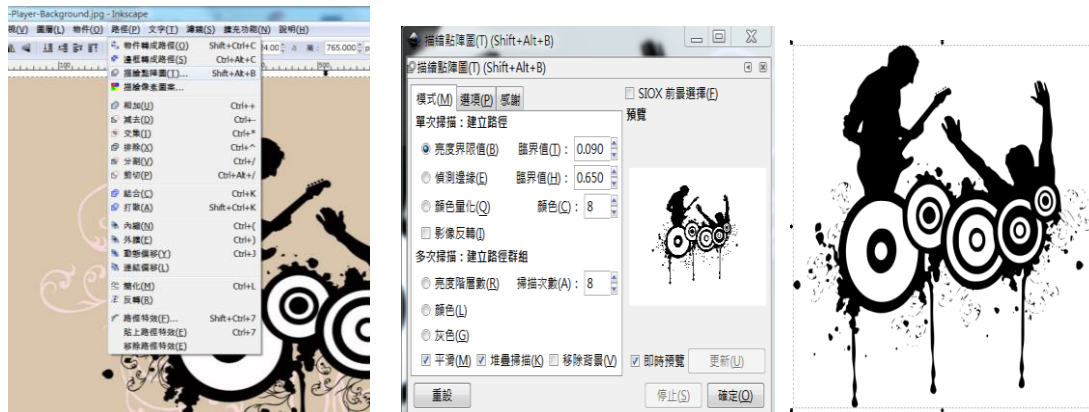
(2)打開圖檔:

檔案->開啟->教材區【FreeVector-Guitar-Player-Background】



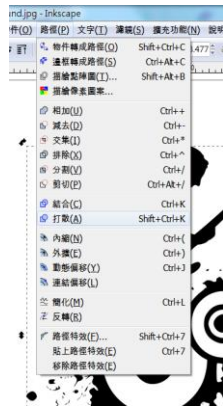
(3)製作點陣圖:

點選圖檔->路徑->描繪點陣圖->點選及時預覽->選擇【亮度界限值】、【偵測邊緣】、【顏色量化】、【影像反轉】等功能->點圖拉出線檔



(4)分散與群組物件:

點選圖檔->路徑->打散->可以隨時增減圖檔->路徑->群組

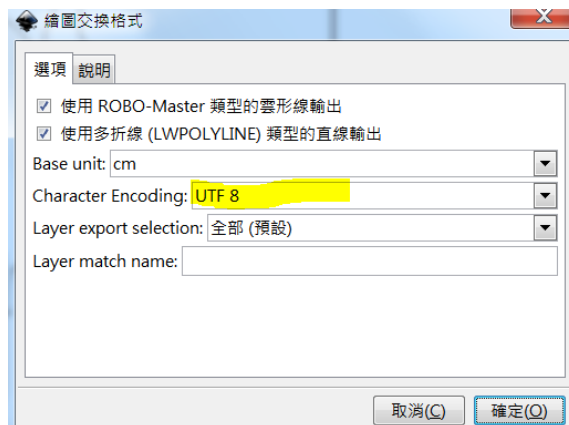
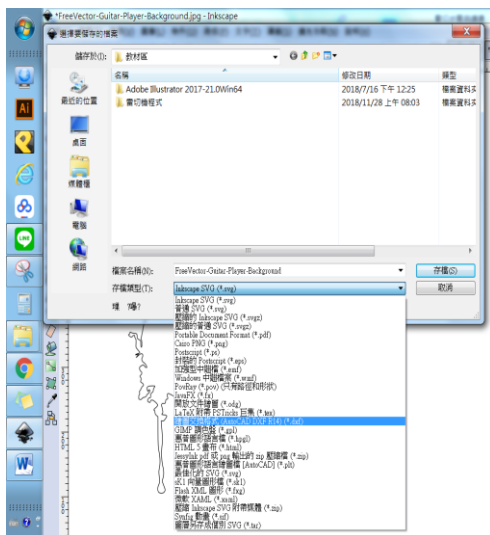


(5)輸出檔案:

A.點選圖檔->物件轉換成路徑

點選圖檔->邊框轉換成路徑->(只留邊線)

B.點選檔案->令存新檔->存檔類型(.dxf)->選擇【UTF8】格式->確定



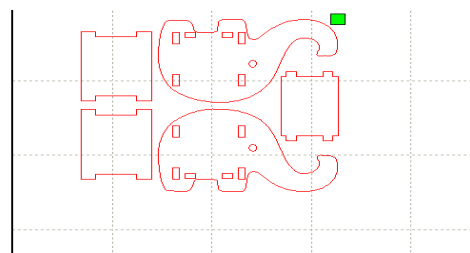
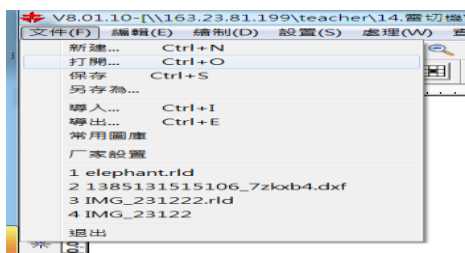
2. 專業的美編程式


【AI】點選教材區中【Adobe Illustrator 2017-21.0Win64】，點【SET-UP】安裝

三、雷切程式

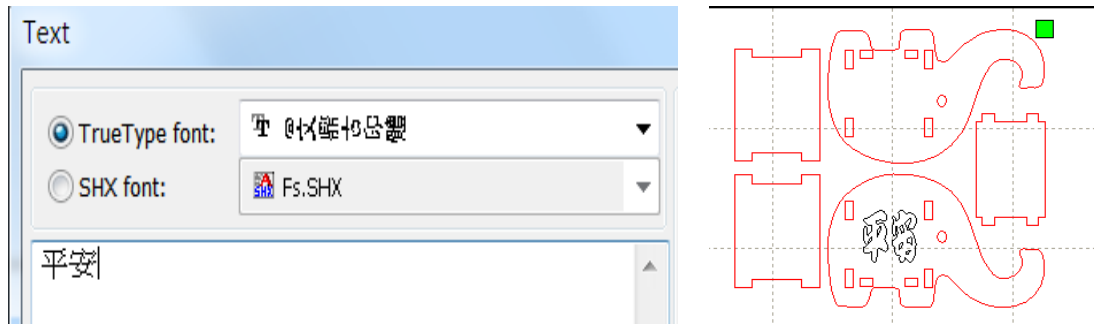
1.安裝:點選教材區中【雷切機程式】->【install】一直下一步安裝。

2. 點開【RDWorksV8】->文件->打開->點選【elephant.rld】



3.新增文字:左方列中找尋【fl】  ->點一下，然後在工作區在點一下->在區

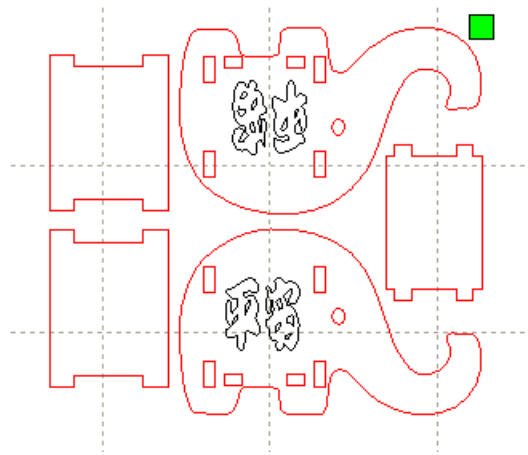
域中打文字與調字形->調文字大小->放入適當的位置(善用滑鼠滾輪)



4.翻轉文字:點選文字->Ctrl+C(複製)->點選其他地方 Ctrl+V(貼上)->上方



圖案，輸入想要度數->放入適當的位置




5.插入圖案:文件->導入->選擇圖檔

6.設定切割係數:點選物件->選取下方色塊->設定右上方色塊切割係數
(加工方式與功率)

激光切割:要把東西切斷，一般來說速度在 10、功率在 85 左右，
3MM 的夾板與壓克力板應該會很輕鬆切斷。

激光掃描:只是把圖檔快速刻在表面，速度可以在 100、功率約 30

7.反轉與否:點選檔案->選取左列的反轉圖示  ->壓克力可以不用反轉、要刻在表面的需要。

